



HAL
open science

Modèles animaux en virologie

Alcaraz Jean-Pierre, Françoise Blanquet

► **To cite this version:**

Alcaraz Jean-Pierre, Françoise Blanquet. Modèles animaux en virologie. Conférence du Groupement des Animaleries de Grenoble : Journée d'études scientifiques et techniques, Jun 2021, Grenoble, France. 2021. ⟨hal-04970530⟩

HAL Id: hal-04970530

<https://hal.univ-grenoble-alpes.fr/hal-04970530v1>

Submitted on 10 Mar 2025

HAL is a multi-disciplinary open access archive for the deposit and dissemination of scientific research documents, whether they are published or not. The documents may come from teaching and research institutions in France or abroad, or from public or private research centers.

L'archive ouverte pluridisciplinaire **HAL**, est destinée au dépôt et à la diffusion de documents scientifiques de niveau recherche, publiés ou non, émanant des établissements d'enseignement et de recherche français ou étrangers, des laboratoires publics ou privés.



HAL Authorization



Groupement des
Animaleries de
Grenoble

Conférence du Groupement des Animaleries de Grenoble



**Journée d'études
scientifiques et techniques**

Modèles animaux en virologie



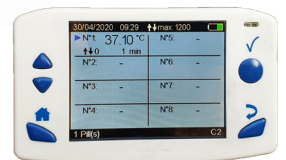
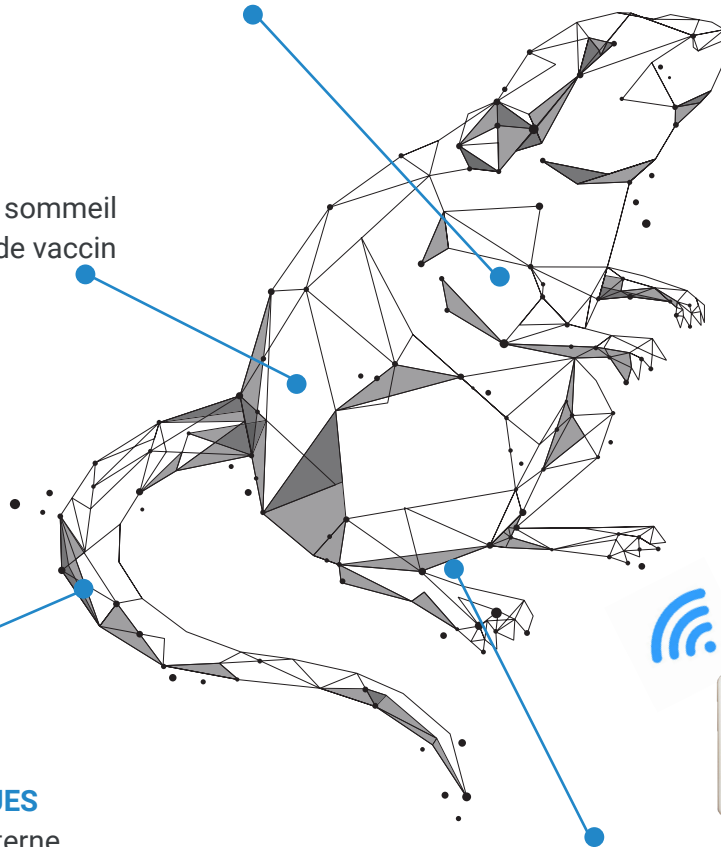
Dispositif innovant
pour une mesure fiable, précise et continue
de la température centrale
auprès de nombreuses espèces



ANIPILL® est un dispositif de monitoring sans fil innovant qui permet une mesure fiable et continue de la température centrale des animaux à des fins de recherche et vétérinaires. Ce système est basé sur une capsule implantable ou ingérable qui transmet en continu des données de température à un moniteur dédié capable de monitorer jusqu'à 8 animaux.

APPLICATION

Infectiologie
Chronobiologie & étude du sommeil
Virologie & développement de vaccin
Toxicologie
Inflammation
Thermorégulation



VALEURS AJOUTÉES TECHNIQUES

Capsule dotée d'une mémoire interne
Diverses périodes de mesures disponibles
Possibilité d'ajout de marqueurs d'événements
Simple d'usage
Capsule légère et minuscule
Utilisable chez diverses espèces animales



AVANTAGES SCIENTIFIQUES

Réduit & perfectionne l'expérimentation animale
Gain de temps pour l'utilisateur
Améliore le bien-être de l'animal
Récupération des données en temps réel & *a posteriori*
Monitoring de long terme
Aucune donnée manquante

CARACTÉRISTIQUES TECHNIQUES

Capsules livrées stériles
Stockage : 2 ans
Poids : 1.7g
Taille : 17.7mm x 8.9mm
Périodes d'échantillonnages disponibles: 1min, 2min, 5min, 15min, 1h
Durée de vie : 20 jours à environ 10 mois
Précision : $\pm 0.2^{\circ}\text{C}$
Calibration: 25°C à 45°C
Envoi des données : télémetrie (433 MHz)
Distance d'émission : 1-3m (espèce et environnement dépendant)



BodyCAP
Your e-health partner

3 Juin 2021

Edition 100% virtuelle



Modèles animaux en virologie

Journées d'études scientifiques et techniques

Conférence du Groupement des Animaleries de Grenoble



Groupement des
Animaleries de
Grenoble

Le **Groupement des Animaleries de Grenoble**, en association avec le pôle Chimie-Sciences du Vivant et de la Santé-Biologie de l'Université Grenoble Alpes, organise sa journée 2021 d'études scientifiques et technologiques en direction des laboratoires de recherche.

Cette journée " **Modèles animaux en virologie** " se tiendra
le **jeudi 03 juin 2021** sous la forme d'un webinaire.

Cette année, nous avons choisi d'organiser une journée sur le thème de la virologie, domaine de recherche qui n'a jamais été spécialement abordé lors des treize éditions précédentes. L'actualité a démontré l'utilité des modèles animaux en recherche, dans la crise sanitaire que nous affrontons ces derniers mois. Lors de cette journée, différentes stratégies scientifiques et technologiques, utilisant les modèles animaux dans la recherche en virologie vous seront présentées. Nous aborderons les différents niveaux de confinements microbiologiques requis, les tests pré-cliniques en vaccinologie et l'utilisation de différents modèles animaux rongeurs ou primates, disponibles dans nos animaleries académiques comme dans des établissements privés ou encore dans l'industrie pharmaceutiques.

Cette manifestation perdure grâce au soutien de nos instituts (Clnatec, GIN, IAB, IRIG, TIMC) et de nos tutelles (INSERM, CEA, CNRS, UGA), mais aussi grâce à nos fournisseurs qui nous ont maintenu leur confiance malgré les aléas que nous subissons tous.

En 2020, après avoir reporté la date de la manifestation, nous avons été contraints de l'organiser de façon dématérialisée. C'est ce format qui est reconduit cette année. Nous espérons néanmoins que la journée de webinaire offrira un espace d'échange et de discussion utile et stimulant.

Enfin, n'oubliez pas que cette journée peut être validée dans le cadre de la formation continue en expérimentation animale (inscription à l'évaluation finale requise).

Nous espérons vivement que cette journée suscitera votre intérêt et qu'elle pourra perdurer dans les prochaines années.

Le Comité d'Organisation

CHRISTEYNS

ACCOMPAGNE L'HYGIÈNE EN ANIMALERIE DE LABORATOIRE

SOLUTIONS GLOBALES ET OPÉRATIONNELLES



DÉFINIR DES SOLUTIONS DE DÉTERGENCE
ET DE DÉSINFECTION COMPLÈTES



RESPECTER L'ENVIRONNEMENT
DU PERSONNEL ET DES ANIMAUX



GARANTIR
LE BIEN-ÊTRE ANIMAL



FOURNIR UN ENVIRONNEMENT
DOCUMENTAIRE COMPLET

L'APPORT DE SOLUTIONS COMPLÈTES À VOS BESOINS
POUR L'ENVIRONNEMENT DE L'ANIMAL

FEEL SAFE WITH US

CHRISTEYNS FRANCE • 31 rue de la Maladrerie • 44120 Vertou • T +33 (0)2 40 80 27 27 • www.christeyns.com



CHRISTEYNS
LIFE SCIENCES





Modèles animaux en virologie
Journées d'études scientifiques et techniques

Conférence du Groupement des Animaleries de Grenoble



SOMMAIRE

SOMMAIRE.....	2
PROGRAMME	3
COMMUNICATIONS ORALES.....	4
COMITE D'ORGANISATION.....	12
ORATEURS	13
SPONSORS	14
AVEC LE SOUTIEN DE	16
LISTE PARTICIPANTS	17

Leader français de l'ultra propreté depuis 35 ans



Notre engagement

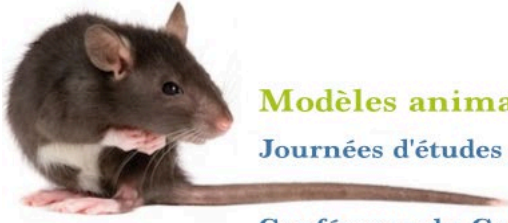
- ✓ Innovation
- ✓ Expertise
- ✓ Réactivité
- ✓ Implication

Les experts de la maîtrise
du risque de contamination



“ Votre partenaire pour vos consommables et équipements en salles propres ”





Modèles animaux en virologie
Journées d'études scientifiques et techniques

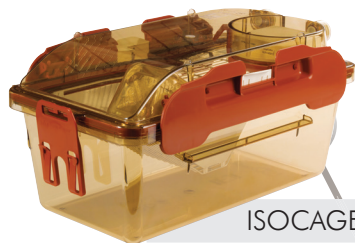
Conférence du Groupement des Animaleries de Grenoble



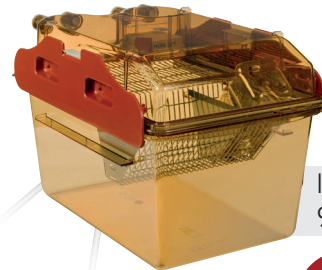
PROGRAMME

- 08h30 – 09h00 **Ouverture de la session par le GAG**
Modérateur : Dr. Hugues Contamin
- 09h00 – 10h00 **CYNBIOME®**
**Naissance d'une filière d'excellence en Région AURA :
Plateforme préclinique innovante dédiée au Microbiome et aux Maladies
infectieuse**
Dr. Hugues Contamin
Cynbiose et Cynbiose Respiratory Marcy l'Etoile
- 10h00 – 10h15 **Pause**
- 10h15 – 11h15 **Les modèles animaux dans les études précliniques de développement de
vaccins humains et vétérinaires**
Dr Yahia Chebloune
PAVAL EA7473 UGA-INRAE
- 11h15 - 11h30 **Pause-Café live « ma société en 60 secondes »**
- 11h30 – 12h30 **Optimisation et Validation pré-clinique d'un vaccin anti-Sars-CoV-2
(Covid-19)**
Dr. Dalil Hannani ⁽¹⁾, Solène Besson ⁽²⁾
*⁽¹⁾TIMC UMR5525 CNRS-Université Grenoble Alpes, ⁽²⁾IBS UMR5075 CEA-CNRS-
Université Grenoble Alpes*
- 12h30 – 13h30 **Pause**
Modérateur : Dr. Hervé Lerat
- 13h30 – 14h30 **Les Modèles animaux en virologie : étude de cas du vaccin de la fièvre jaune**
Franck Raynal
Sanofi Marcy l'Etoile
- 14h30 – 14h45 **Pause**
- 14h45 – 15h45 **Mise en place du modèle macaque pour le développement de vaccins contre
le SARS-CoV-2**
Dr. Raphaël Ho Tsong Fang
IDMIT UMR1184 CEA-INSERM-Université Paris-Saclay
- 15h45 – 16h00 **Présentation AFSTAL / OPAL**
- 16h00 – 17h00 **Modèles alternatifs d'étude du virus de l'Hépatite C**
Dr. Hervé Lerat
IAB U1209 INSERM-CNRS-Université Grenoble Alpes
- 17h00 Clôture de la journée et validation de la formation Continue (QCM en ligne)

ÉQUIPEMENTS DE BIOCONFINEMENT



ISOCAGE N



ISORAT
900



Produits
et Pratiques
pour vos besoins
de bioconfinement



IBS



CHARIOT DE
DÉCONTAMINATION



HOTTES DE
BIOSÉCURITÉ



ISOXL

 **TECNIPLAST**

Always by your side.

www.tecniplast.fr



Modèles animaux en virologie

Journées d'études scientifiques et techniques

Conférence du Groupement des Animaleries de Grenoble



COMMUNICATIONS ORALES

I. CYNBIOME®

Naissance d'une filière d'excellence en Région AURA :

Plateforme préclinique innovante dédiée au Microbiome et aux Maladies infectieuses

Cynbiome® : 1er réseau d'excellence préclinique sur le microbiote et les maladies infectieuses

Annoncé dès la fin 2019, la filière Cynbiome® a été créée dans le cadre du Programme d'investissement d'Avenir et portée par la société Cynbiose. Ce projet d'envergure vise à structurer et animer une filière d'excellence préclinique dédiée au microbiome et aux maladies infectieuses.

Cette filière unique a pour ambition de faire naître un pôle d'investigation préclinique sur le microbiome expérimental en capitalisant sur la richesse et la complémentarité d'acteurs institutionnels et privés de la Région AURA, spécialisés dans différents domaines tels que le séquençage haut débit, la bioproduction, l'imagerie, la microfluidique, les analyses spécifiques, les biomarqueurs, les activités préclinique et clinique.

L'objectif de la filière Cynbiome® est double :

- Activités de Recherche et Développement pour développer un modèle préclinique innovant, à savoir le modèle primate non-humain (PNH) et les outils d'analyse pertinents, par le biais de projets de R&D collaboratifs.
- Mise à disposition d'une offre préclinique unique dans le domaine du microbiome et des maladies infectieuses. Cette offre de services sera proposée aux industriels et équipes de recherche qui développent des Produits Biothérapeutiques Vivants mais aussi à l'industrie biopharmaceutique. L'offre couvrira dans un premier temps, la validation préclinique de l'innocuité des Produits Biothérapeutiques Vivants (LBPs, FMTs), puis les études de l'effet du microbiome comme biomarqueur de l'efficacité de candidats médicaments ou vaccin, notamment ceux développés dans les maladies infectieuses. Cette offre de services s'étendra dans un deuxième temps à d'autres domaines thérapeutiques.



Modèles animaux en virologie

Journées d'études scientifiques et techniques

Conférence du Groupement des Animaleries de Grenoble



Groupement des
Animaleries de
Grenoble

Par ailleurs, Cynbiose soutenu par un financement de la Région AURA et de l'état (PIA3), a lancé en 2020 un investissement majeur qui vise la construction d'une infrastructure unique qui sera disponible en 2022, en Région AURA. Cette infrastructure permettra à la fois à Cynbiose de poursuivre et développer son activité de recherche préclinique sous contrat sur le modèle PNH, mais aussi de permettre l'étude des maladies infectieuses et des flores microbiennes sur des modèles précliniques pertinents dont les modèles PNH.

A propos de CYNBIOSE (cynbiose.com) et CYNBIOSE RESPIRATORY (cynbiose-respiratory.com): Depuis, sa création en 2008, CYNBIOSE est un des leaders européens du développement des modèles Primates Non Humains (PNH) pour mener des essais précliniques, en particulier dans le domaine des maladies infectieuses. La société met en œuvre des études exploratoires et des études de preuves de concept basées sur la mise au point de modèles de pharmacologie dans les principales aires thérapeutiques dont les maladies infectieuses afin d'établir un lien solide entre le développement préclinique et les phases cliniques qui se déroulent chez l'homme.

Grâce à une animalerie accréditée AAALAC depuis 2015 et un système de management de la qualité suivant les BPL (« Bonnes Pratiques de Laboratoire »), les équipes techniques et scientifiques de CYNBIOSE sont expertes dans la manipulation de ces modèles, dans le respect de la réglementation qui encadre l'expérimentation et le bien-être animal.

La filiale CYNBIOSE RESPIRATORY est créée en 2017 en partenariat avec le Centre d'Etude des Pathologies Respiratoires (CEPR ; Inserm-Université Tours) dédiée à la mise en œuvre d'études d'évaluation de stratégies thérapeutiques et prophylactiques ciblant la sphère respiratoire.

Hugues Contamin, DVM, PhD

PDG, Cynbiose et Cynbiose Respiratory

Président de l'Association Française des Sociétés de Services et d'Innovation



Modèles animaux en virologie

Journées d'études scientifiques et techniques

Conférence du Groupement des Animaleries de Grenoble



II. Les modèles animaux dans les études précliniques de développement de vaccins humains et vétérinaires

Les maladies infectieuses ont continuellement été une des menaces la plus importantes pour la santé des êtres vivants et particulièrement pour l'homme et les animaux. Le développement des outils de diagnostic, les améliorations incessantes des moyens thérapeutiques et préventifs ont permis de maîtriser grand nombre d'agents pathogènes voire les éradiquer de la planète. Cependant les émergences et réémergences d'agents pathogènes avec des caractéristiques de persistance nouvelles et complexes, responsables de pathologies chroniques et progressives, démontrent que les agresseurs et l'agression microbiologiques sont toujours omniprésents et qu'il est nécessaire de poursuivre cette lutte.

La vaccination est une des meilleures avancées de la médecine humaine et vétérinaire qui a permis et qui permet toujours de sauver des centaines de millions de vie humaines et animales. Ces avancées spectaculaires de lutte contre les microorganismes doivent leurs succès à une recherche et développement multidisciplinaires très soutenus à la fois sur les plans fondamental et appliqué et à l'accès et le développement d'expérimentations ainsi que des essais cliniques à différents niveaux chez l'homme et les animaux.

Mon laboratoire a depuis plusieurs décennies travaillé sur les pathologies infectieuses affectant les animaux (Sarcome de Rous et la maladie de New Castle induits par le virus RSV et le NDV respectivement chez le poulet, l'arthrite et l'encéphalite caprine, CAEV, chez la chèvre, la pneumonie progressive virale induite par Visna maedi chez le mouton,..) pour s'intéresser durant ces dernières décennies à certaines pathologies infectieuses chez l'homme. Notre stratégie d'études a été basée d'abord sur des travaux visant à comprendre les interactions hôtes/pathogènes qui conduisent à la maladie, puis dans un second temps à chercher et mettre au point les moyens de contrôle les plus appropriés.

Je focaliserais mon intervention sur les rétroviroses des animaux et de l'homme et les développements de stratégies innovantes de contrôle de ces maladies et l'apport indispensable de l'expérimentation chez les animaux modèles et les cibles pour l'avancement et la validation technologiques des outils vaccinaux. Enfin je conclurai par notre contribution pour le transfert de technologie pour le développement de stratégies de lutte contre les émergences zoonotiques virales à coronavirus telle que celle responsable de la pandémie que nous vivons actuellement.

Dr Yahia Chebloune

Directeur de recherches INRAE et du laboratoire PAVAL
PAVAL EA7473 UGA-INRAE



Modèles animaux en virologie

Journées d'études scientifiques et techniques

Conférence du Groupement des Animaleries de Grenoble



III. Optimisation et Validation pré-clinique d'un vaccin anti-Sars-CoV-2 (Covid-19)

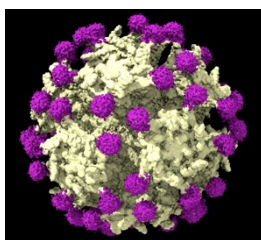
La pandémie de Covid-19 nous a rappelé comment un virus émergent peut poser des problèmes sanitaires et économiques à l'échelle mondiale en l'espace de quelques mois. Afin de faire face au virus actuel, aux variants et à de potentiels agents infectieux futurs, il est aujourd'hui critique de développer des vaccins sûrs, efficaces et facilement adaptables. Le développement de tels vaccins nécessite de disposer de plateformes vaccinales modulables, aussi, de modèles animaux adaptés à l'évaluation préclinique.

Si les vaccins à ARNm ont émergé de façon spectaculaire, les vecteurs adénoviraux ont également montré leur efficacité pour contrer le Covid-19.

Notre équipe a mis au point une nouvelle technologie vaccinale disruptive basée sur une nanoparticule pseudo-virale non-infectieuse dérivée de l'adénovirus humain de sérotype 3. Cette particule nommée ADDomer est constituée de 60 protéines identiques s'assemblant en une particule quasi-sphérique de 30nm de diamètre. Une séquence codant une accroche a été ajoutée dans l'ADDomer pour permettre l'affichage spontané et covalent d'antigènes d'intérêts de grande tailles.

Dans le cadre du COVID-19, nous avons sélectionné le domaine RBD (Receptor Binding Domain) de la protéine spike du CoV2 qui est critique pour l'interaction du virus avec le récepteur ACE2. Nous avons mis en évidence que ce RBD glycosylé était fonctionnel et affiché avec succès sur notre plateforme vaccinale, avant d'évaluer l'immunogénicité de notre candidat vaccin *in vivo*. Des essais chez la souris ont montré une bonne réponse anticorps dès la première injection, largement boostée par la seconde injection. La séroprévalence anti-adénovirus étant élevée chez l'Homme, un groupe de souris a été pré-immunisé contre le vecteur (ADDomer) vaccinal afin d'en évaluer l'impact. De façon intéressante, une immunité préexistante à l'encontre du vecteur adénoviral a un effet adjuvant naturel important sur la réponse anti-coronavirus. L'efficacité des anticorps induits a été évaluée par des expériences de neutralisation réalisées sur un virus pseudotypé CoV2. Les IC50 obtenus sont supérieures à celles de patients convalescents de la Covid-19, démontrant l'efficacité de notre plateforme vaccinale.

En conclusion, cette nouvelle technologie vaccinale est clairement efficace et à l'avantage d'être rapidement adaptable en cas d'apparition de nouveaux variants du CoV2 ou de futurs virus émergents.



Structure par cryo-microscopie de la plateforme vaccinale portant les antigènes du SARS-CoV2

Dr. Dalil Hannani ⁽¹⁾, Solène Besson ⁽²⁾, Dr. Pascal Fender ⁽²⁾

⁽¹⁾TIMC UMR5525 CNRS-Université Grenoble Alpes, ⁽²⁾ IBS UMR5075 CEA-CNRS Université Grenoble Alpes



Modèles animaux en virologie

Journées d'études scientifiques et techniques

Conférence du Groupement des Animaleries de Grenoble



Groupement des
Animaleries de
Grenoble

IV. Les Modèles animaux en virologie : étude de cas du vaccin de la fièvre jaune

La fièvre jaune, causée par le virus du même nom, reste une menace pour la santé dans les régions tropicales d'Afrique et d'Amérique du Sud.

Les vaccins commerciaux existants - dont Stamaril® et YF-VAX® - sont produits sur embryons de poulet à partir de la souche vivante atténuée YF-17D et s'avèrent sûrs et efficaces. Cependant, la disponibilité en œufs embryonnés exempts de pathogènes est limitée et le procédé peu flexible. Ces limitations peuvent être surmontées en utilisant un procédé de fabrication sur lignées cellulaires continues, permettant une meilleure productivité avec un procédé robuste automatisé, et sans produits d'origine animale. Sanofi Pasteur développe donc une nouvelle génération de vaccin Fièvre Jaune produit sur cellules Vero.

Afin d'évaluer les principales caractéristiques et de supporter le développement de ce nouveau vaccin, les modèles animaux pré-cliniques historiques permettant d'évaluer l'innocuité, l'immunogénicité et l'efficacité des vaccins ont dû être mis ou re-mis en oeuvre : il s'agit des modèles sur primates non humains, modèle considéré comme le plus pertinent pour l'évaluation des vaccins Fièvre Jaune car le singe est un hôte naturel du virus ; ou de neurovirulence sur souris OF1 qui constituait le test de titrage des doses de virus vaccinaux dans le passé. En parallèle, de nouveaux modèles tels que le modèle d'immuno-protection chez le hamster ou le modèle permettant d'évaluer le neurotropisme et le viscérotropisme chez la souris transgénique A129 ont été développés pour permettre de limiter le recours aux primates non humains à deux études pivots. L'ensemble de ces modèles animaux, anciens ou nouveaux, répondent aux standards éthiques et de bien-être animal actuels.

Franck Raynal
Sanofi Marcy l'Etoile



Modèles animaux en virologie

Journées d'études scientifiques et techniques

Conférence du Groupement des Animaleries de Grenoble



V. Mise en place du modèle macaque pour le développement de vaccins contre le SARS-CoV-2

Résumé non communiqué

Dr. Raphaël Ho Tsong Fang

Laboratory of Animal Science and Welfare

Center for Immunology of Viral, Auto-immune, Hematological and Bacterial diseases

UMR1184, IDMIT Department

Université Paris-Saclay, Inserm, CEA

<http://www.idmitcenter.fr/fr/>

Direction de la Recherche Fondamentale

Institut de Biologie François JACOB

Commissariat à l'énergie atomique et aux énergies alternatives





Modèles animaux en virologie

Journées d'études scientifiques et techniques

Conférence du Groupement des Animaleries de Grenoble



VI. Modèles alternatifs d'étude du virus de l'Hépatite C

L'hépatite C est une maladie hépatique provoquée par le virus de l'hépatite C (VHC). L'infection par le VHC peut être aigue, mais dans la majorité des cas (55 à 85%) elle devient chronique, échappant à la surveillance immunitaire du patient. Cette infection chronique est une cause majeure de cirrhose et de cancer du foie.

Le VHC est un virus à ARN de polarité positive du groupe des Hépacivirus et de la famille des *Flaviviridae*. Le virus se transmet par voie sanguine et actuellement le taux de nouvelles contaminations avoisine les 20 pour 100 000 personnes par an. A ce jour, environ 71 millions de personnes présentent une infection chronique par le VHC à travers le monde. Environ 20% vont développer une cirrhose et 1 à 4% par an vont développer un cancer hépatique. En 2016, environ 400 000 personnes sont décédées suite à cette infection.

Depuis sa découverte en 1989 par clonage moléculaire, l'étude de son cycle viral, de sa pathogenèse et le développement de thérapies et de vaccins efficaces ont été sérieusement freinés par les difficultés techniques de culture in vitro du virus et par l'absence de modèle animal pertinent et facilement utilisable. En effet, l'infection naturelle est limitée à l'Homme et au chimpanzé.

Dans ce contexte, des modèles alternatifs in vivo ont été développés en utilisant diverses stratégies : adapter génétiquement l'hôte, humaniser le foie de l'hôte ou utiliser des virus de la même famille infectant naturellement des rongeurs. Ces modèles, malgré leurs défauts nous ont permis de mieux comprendre la pathogenèse du virus et son cycle viral. Associés aux modèles in vitro, ils ont permis récemment de mettre au point des thérapies très efficaces ciblant directement le virus.

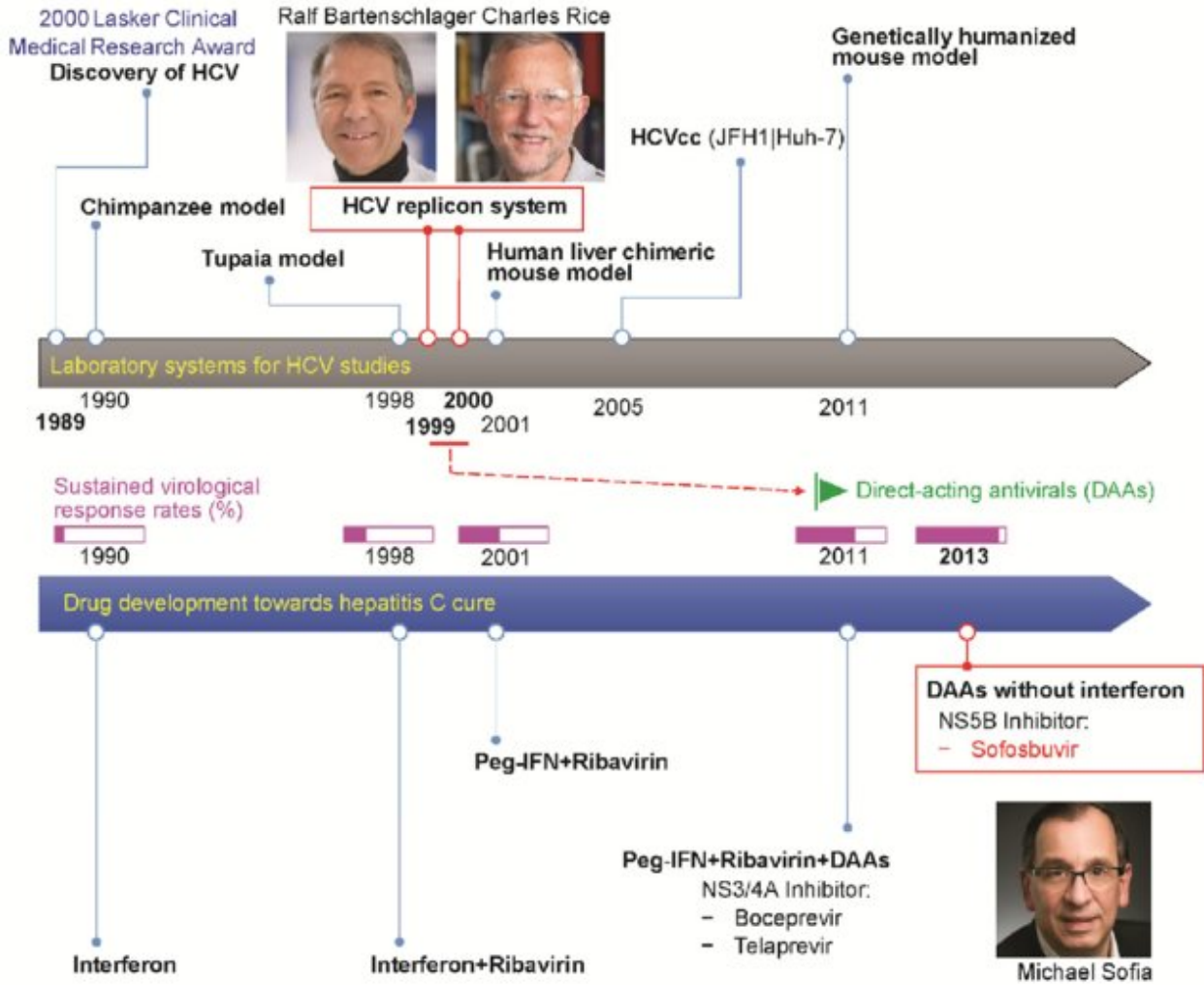
Néanmoins, les données cliniques récentes montrent que l'éradication du virus chez le patient n'est pas toujours associée à l'absence de risque de développer des pathologies hépatiques. De plus, pour l'instant, aucun vaccin n'est disponible pour prévenir l'infection chez l'homme. Les modèles in vivo d'étude du VHC sont donc toujours activement utilisés par la communauté scientifique.



Modèles animaux en virologie
Journées d'études scientifiques et techniques



Conférence du Groupement des Animaleries de Grenoble



Dr. Hervé Lerat
UMS hTAG UGA, Inserm US046, CNRS UAR 2019. IAB Inserm U1209, CNRS UMR 5309.



Modèles animaux en virologie

Journées d'études scientifiques et techniques

Conférence du Groupement des Animaleries de Grenoble



COMITE D'ORGANISATION

<p>Clémence ANDRE Plateforme GAIA LRB (UGA / INSERM 01039) 38706 La Tronche Cedex Tél : 04 76 63 71 02 clemence.andre@univ-grenoble-alpes.fr</p>	<p>Sylvain ANDRIEU GRENOBLE Institut des Neurosciences INSERM U1216 38706 La Tronche Cedex Tél : 04 56 52 05 07 sylvain.andrieu@univ-grenoble-alpes.fr</p>
<p>Dr. Françoise BLANQUET Référente Biologie Animalerie Présidente du comité d'éthique animale UGA/TIMC UMR5525 - Campus Santé 38706 La Tronche Cedex Tél : 04 76 63 75 58 francoise.blanquet@univ-grenoble-alpes.fr</p>	<p>René BONTRON Technicien en expérimentation animale Retraité UJF Membre d'honneur du GAG ene.bontron@gmail.com</p>
<p>Dr. Hervé DUBOCHAUD Enseignant-Chercheur LBFA (UGA / INSERM 01055) 38041 Grenoble cedex 9 herve.dubouchaud@univ-grenoble-alpes.fr</p>	<p>Dr. Hervé LERAT Directeur UMS hTAG UGA, Inserm US046, CNRS UAR 2019. IAB Inserm U1209, CNRS UMR 5309. Université Grenoble Alpes - Site Santé. Tél : 04 766 37161 herve.lerat@inserm.fr</p>
<p>Anthony LUCAS Responsable de l'animalerie de l'IAB IAB INSERM / UGA / CNRS 38706 La Tronche anthony.lucas@inserm.fr</p>	<p>Hervé POINTU Responsable animalerie CEA Institut de Recherche Interdisciplinaire de Grenoble INSERM-CEA-UGA-CNRS UMR1036 38054 Grenoble Cedex 09 herve.pointu@cea.fr</p>
<p>Cindy TELLIER Zootechnicienne LBFA (UGA / INSERM 01055) 38041 Grenoble cedex 9 Tél : 04 38 78 36 37 cindy.tellier@univ-grenoble-alpes.fr</p>	<p>Andréa TRAMOND Zootechnicienne Synchrotron de Grenoble 38054 Grenoble Cedex 09 andrea.tramond@crl.com</p>



Modèles animaux en virologie
Journées d'études scientifiques et techniques

Conférence du Groupement des Animaleries de Grenoble



ORATEURS

<p>Solène BESSON Étudiante en thèse UGA IBS 71 avenue des Martyrs 38000 Grenoble Tél : 0671121384 solene.besson@ibs.fr</p>	<p>Dr Yahia CHEBLOUNE Directeur de recherches INRAE et du laboratoire PAVAL. PAVAL Lab. USC 1450 INRAE/UGA, Bat NanoBio-2 570 Rue de la chimie, Domaine universitaire, 38400 St Martin d'Hères. yahia.chebloune@inrae.fr cheblouy@univ-grenoble-alpes.fr</p>
<p>Dr. Hugues CONTAMIN CEO Cynbiose 1, avenue Bourgelat 69280 – Marcy l'étoile Tél: 0662743566 hugues.contamin@cynbiose.com</p>	<p>Dr. Dalil HANNANI Chargé de Recherches CNRS Laboratoire TIMC UMR5525 CNRS UGA - Equipe TrEE Faculté de Médecine de Grenoble - Bâtiment Jean Roget Domaine de la Merci 38700 - La Tronche Tél : 0476637558 dalil.hannani@univ-grenoble-alpes.fr</p>
<p>Dr. Raphaël HO TSONG FANG Laboratory of Animal Science and Welfare Center for Immunology of Viral, Auto-immune, Hematological and Bacterial diseases UMR1184, IDMIT Department Université Paris-Saclay, Inserm, CEA Direction de la Recherche Fondamentale Institut de Biologie François JACOB Commissariat à l'énergie atomique et aux énergies alternatives raphael.ho-tsong-fang@cea.fr</p>	<p>Dr. Hervé LERAT Directeur UMS hTAG UGA, Inserm US046, CNRS UAR 2019. IAB Inserm U1209, CNRS UMR 5309. Université Grenoble Alpes - Site Santé. Tél : 04 766 37161 herve.lerat@inserm.fr</p>
<p>Franck RAYNAL Coordinateur technique Recherche Europe 1541, Avenue Marcel Merieux 69280 Marcy l'Etoile - France TÉL. : 0437373547 Franck.Raynal@sanofi.com</p>	



Modèles animaux en virologie
Journées d'études scientifiques et techniques





Conférence du Groupement des Animaleries de Grenoble



Groupement des
Animaleries de
Grenoble

Le comité d'organisation tient à remercier très chaleureusement les sponsors et les partenaires publics pour leur soutien à la conférence.

SPONSORS

	<p>BODYCAP</p> <p>3 rue du Docteur Laennec 14200 - Herouville saint clair France BOBET Romain Tél: 06 60 92 32 88</p>
	<p>CHRISTEYNS FRANCE</p> <p>31 rue de la maladie 44120 Vertou LOIRET Jiriane Tél: 02 40 80 27 27</p>
	<p>CONFORMAT</p> <p>140 avenue Paul Doumer, 3^{ème} étage 92500 Reuil-Malmaison GRIMAUD Hervé Tél: 06 67 86 74 80</p>
	<p>Techniplast</p> <p>TSA 30031 69150 DECINES CHARPIEU CEDEX PORTRON Camille Tél: 07 85 29 87 69</p>



Modèles animaux en virologie
Journées d'études scientifiques et techniques

Conférence du Groupement des Animaleries de Grenoble



ORGANISMES PUBLICS

	<p>Clinatéc 17 avenue des Martyrs 38054 Grenoble cedex 9</p>
	<p>Grenoble Institut des Neurosciences Centre de Recherche Inserm U1216 UGA-CEA-CHU Chemin Fortuné Ferrini, Bâtiment Edmond J. Safra 38706 La Tronche Cedex</p>
	<p>Institut for Advanced Biosciences INSERM 1209 – CNRS UMR 5309 Site Santé, Allée des Alpes 38700 La Tronche</p>
	<p>Laboratoire Radiopharmaceutiques Biocliniques Unité Mixte de Recherche UGA – Inserm U1039 Site santé – Domaine de la Merci Faculté de Médecine et Pharmacie - Bâtiment Jean Roget 38 700 La Tronche</p>
	<p>Institut de Recherche Interdisciplinaire de Grenoble Laboratoire Biologie du Cancer et de l'Infection Unité Mixte de Recherche INSERM-CEA-UGA-CNRS U1036 CEA/Grenoble - 17 rue des Martyrs 38054 Grenoble Cedex</p>



Modèles animaux en virologie
Journées d'études scientifiques et techniques

Conférence du Groupement des Animaleries de Grenoble



	<p>Plateforme de Haute technologie Animale Faculté de Médecine et de Pharmacie Bâtiment Jean Roget, 7^{ème} étage PHTA Domaine de la Merci, Place du CDT Nal 38700 La Tronche, France</p>
	<p>Techniques de l'Ingénierie Médicale et de la Complexité UGA-CNRS UMR5525 Domaine de la Merci 38706 La Tronche CEDEX – France</p>

Avec le soutien de ...





Modèles animaux en virologie

Journées d'études scientifiques et techniques

Conférence du Groupement des Animaleries de Grenoble



LISTE PARTICIPANTS

ABI NAHED Roland

Post Doc
Inserm U1055
2280 rue de la piscine
38400 - Saint Martin D'hères
rolandabinahed@gmail.com

ALCARAZ CACCHIA Lindsay

Postdoctorante
Inserm U1194
208, avenue des Apothicaires
34298 - Montpellier Cedex 5
lindsay69200@yahoo.fr

ARAB Ouafae

Ingénieur d'études et techniques
biologiques
U1106
111 rue saint-pierre
13005 - Marseille
ouafae.arab@univ-amu.fr

ARTHAUD Charles Antoine

Technicien de Recherche
INSERM U1059
10 rue de la Marandière
42270 - St-Priest-En-Jarez
charles-antoine.arthaud@efs.sante.fr

AUGENSTREICH Flore

Technicien Animalier
Grenoble Institut des
Neurosciences
Chemin Fortune Ferrini
38700 - La Tronche
flore.rimet@univ-grenoble-alpes.fr

AZNAR Ana Bella

technicienne biologiste
UMR5535
1919 route de Mende
34293 - Montpellier Cedex 5
ana-bella.aznar@igmm.cnrs.fr

ALBRIEUX Mireille

MCF
Université Grenoble Alpes
Chemin Fortuné Ferrini
38700 - La Tronche
mireille.albrieux@univ-grenoble-alpes.fr

ALVAREZ MARTINEZ Maria Teresa

Responsable Technique
INSERM
Université de Montpellier
34095 - Montpellier
maria-teresa.alvarez-martinez@umontpellier.fr

ARNAUD Laurie

Technicienne en expérimentation
animal
Université Grenoble Alpes
9 rue Anne Frank
38400 - Saint Martin D'hères
laurie.arnaud@univ-grenoble-alpes.fr

ASPORD Caroline

CHERCHEUR
EFS / IAB
29 avenue du Maquis Gresivaudan
38700 - La Tronche
caroline.aspard@efs.sante.fr

AUGEREAU David

Responsable Animaleries
INSERM
Centre de Boisbonne - ONIRIS,
Atlantpôle - La Chantrerie
44300 - Nantes
david.augereau@oniris-nantes.fr

BAFFERT Blandine

Doctorante
univ
4 Rue Charles Bried
250005 - Besançon
blandiniebaffert@orange.fr

ALCARAZ Jean-Pierre

Ingénieur d'études
UGA
Pavillon Taillefer
38700 - La Tronche
jean-pierre.Alcara@univ-grenoble-alpes.fr

ANDRIEUX Annie

DIRECTEUR EQUIPE
CEA
GIN SITE SANTE LA TRONCHE
38042 - Grenoble
annie.andrieux@univ-grenoble-alpes.fr

ARNOUX Isabelle

Post-doc
Collège de France
11, place Marcelin Berthelot
75005 - Paris
isabelle.arnoux@college-de-france.fr

AUBOIROUX Vincent

Ingénieur-Chercheur
CEA - Clinatex
17, rue des martyrs
38000 - Grenoble
vincent.auboiroux@cea.fr

AURENCHÉ Celine

Adjoint d'encadrement
AFSTAL
1541 Avenue Marcel Mérieux
69180 - Marcy L'etoile
celine.aurenche@sanofi.com

BAILLY Sabine

Directeur de recherches
U1292
17 rue des martyrs
38054 - Grenoble
sabine.bailly@cea.fr



Modèles animaux en virologie

Journées d'études scientifiques et techniques

Conférence du Groupement des Animaleries de Grenoble



Groupement des
Animaleries de
Grenoble

BAMBA Mandjé

Inspecteur
DRAAF/SRAL
51, rue kieser
33077 - Bordeaux Cedex
mandje.bamba@agriculture.gouv.fr

BARNAT Monia

CR
INSERM
Chemin Fortuné ferrini
38700 - La Tronche
monia.barnat@univ-grenoble-alpes.fr

BATANDIER Cécile

MCU
UGA
GIN - Site Santé - Chemin Fortuné
Ferrini BP 170, 38042 GRENOBLE
cedex 9
38042 - Grenoble
Cecile.Batandier@univ-grenoble-alpes.fr

BELLOY Loïc

Ingénieur d'études-Responsable
projets
APTEEUS
62 rue Jean Jaurès
59263 - Houplin Ancoisne
loic.belloy@apteus.fr

BELLUTTI Laura

Post-doctorante
Institut Jacques Monod
15 Rue Hélène Brion
75205 - Paris
laura.bellutti@ijm.fr

BENOIS Zohra

Commerciale
Envigo RMS SARL
15 avenue des portes occitnaes
03800 - Gannat
zohra.benois@envigo.com

BENOUMER Laëtitia

Directeur d'études précliniques
Cynbiose
1 avenue Bourgelat
69280 - Marcy L'etoile
laetitia.benouamer@cynbiose.com

BERARD Marion

Vétérinaire, Responsable adjoint de
l'Animalerie Centrale
Institut Pasteur
28 rue du docteur Roux
75015 - Paris
marion.berard@pasteur.fr

BERRUCAS Valentine

zootechnicienne
Faculté de médecine Jacques
LISFRANC
10 rue de la marandière
42270 - Saint-Priest-En-Jarez
valentine.berrucas@univ-st-etienne.fr

BERTRAND Gyslaine

Chargé de Recherche
CNRS
141, rue de la Cardonille
34094 - Montpellier
gyslaine.bertrand@igf.cnrs.fr

BESSON Solène

Etudiante en thèse
UGA
71 avenue des Martyrs
38000 - Grenoble
solene.besson@ibs.fr

BEUCHER Bertrand

IR
Plateforme PVM BIOCAMPUS
MONTPELLIER
IGMM, 1919 Route de Mende
34293 - Montpellier
bertrand.beucher@igmm.cnrs.fr

BEUROIS Julie

Doctorant
Institut pour l'Avancée des
Biosciences
Bâtiment Jean Roget, Domaine de
la Merci
38700 - La Tronche
julie.beurois@univ-grenoble-alpes.fr

BOETÉ Quentin

Doctorant
Inserm
Batiment Jean Roget
38700 - La Tronche
quentin.boete@univ-grenoble-alpes.fr

BONNET Emilie

Technicienne
CNRS
660 ROUTE DES LUCIOLES
06560 - Valbonne
bonnet@ipmc.cnrs.fr



Modèles animaux en virologie

Journées d'études scientifiques et techniques

Conférence du Groupement des Animaleries de Grenoble



Groupement des
Animaleries de
Grenoble

BOREL Eve
technicienne
inserm u1216
gin u1216 inserm Grenoble
Institute of Neuroscience Bâtiment
Edmond J. Safra Chemin Fortuné
Ferrini
38700 - La Tronche
eve.borel@univ-grenoble-alpes.fr

BOUCHER Emilie
Doctorante
Université Grenoble Alpes
10 Boulevard Edouard Rey
38000 - Grenoble
Emilie.boucher@univ-grenoble-alpes.fr

BOUCHER François
PR
UGA
Bâtiment Jean Roget
38700 - La Tronche
francois.boucher@univ-grenoble-alpes.fr

BOUCHET Sandrine
Ingénieur
UMRS1138
15 rue de l'école de médecine
75006 - Paris
sandrine.bouchet@crc.jussieu.fr

BOUILLOT Caroline
Imagerie TEP Scanner
CERMEP - Imagerie du Vivant
59 Boulevard Pinel
69677 - Bron
bouillot@cermep.fr

BOUILLOT Stephanie
Technicien
CEA Grenoble
17 rue des martyrs
38054 - Grenoble
stephanie.bouillot@cea.fr

BOURDEAU Sabine
Directrice de production
LDBIO Diagnostics
19 rue Loucheur
69009 - Lyon
sbourdeau@ldbiodiag.com

BOURG Mathilde
Soigneuse
Département Scientifique Biologie
Santé - Université de Montpellier
PLACE EUGENE BATAILLON
34095 - Montpellier
mathilde.bourg@umontpellier.fr

BOUVARD Claire
MCF
laboratoire biosanté
35 chemin de jayeres
38640 - Claix
claire.bouvard@cea.fr

BOUYON Sophie
ingénieur
UGA
faculté médecine pharmacie
38700 - La Tronche
sophie.bouyon@univ-grenoble-alpes.fr

BOYER Katharina
technicienne animalier de laboratoire
sanofi
15 rue des Ecumines
69210 - Saint Pierre La Palud
laplage2001@hotmail.com

BOZON Aurélie
ingénieure de recherche
UGA
Bât Jean Roget - Faculté de
Médecine et de Pharmacie
38701 - La Tronche
aurelie.bozon@univ-grenoble-alpes.fr

BRIGNON Yves
tech animalier
cea
marcoule
30200 - Codolet
yves.brignon@cea.fr

BROCARD Julie
Ingénieure d'Etudes
INSERM U1216
Chemin Fortuné Ferrini
38700 - La Tronche
julie.brocard@univ-grenoble-alpes.fr

BROEKGAAARDEN Mans
CRCN
IAB
Allée des Alpes
38700 - La Tronche
mans.broekgaarden@univ-grenoble-alpes.fr

BROISAT Alexis
Chargé de Recherches
INSERM
Faculté de Médecine de
Grenoble, Bat J. Roget
38700 - La Tronche
alexis.broisat@inserm.fr

BROUTA Angélique
Adjoint technique animalière
TIMC - UGA
Pavillon Taillefer
38700 - La Tronche
angelique.brouta@univ-grenoble-alpes.fr

BURBAN Mélanie
Enseignant
UFR Sciences et Techniques Nantes
95 rue de la patouillerie
44700 - Orvault
melanie.burban@univ-nantes.fr



Modèles animaux en virologie

Journées d'études scientifiques et techniques

Conférence du Groupement des Animaleries de Grenoble



Groupement des
Animaleries de
Grenoble

BUSSER Benoit

MCU-PH
Institute for Advanced
Biosciences, Grenoble Alpes
University/INSERM U1209/ CNRS
UMR5309
allée des alpes - site santé
38700 - La Tronche
bbusser@chu-grenoble.fr

CABRERA Marie-Paule

Zootecnicienne
DSBS- Université de Montpellier
2800, place Eugène Bataillon
34095 - Montpellier
marie-paule.cabrera@umontpellier.fr

CACQUEVEL BIHEL Ebeline

Assistante Recherche
BRACCO SUISSE SA
31 route de la galaise
1228 - Plan-Les-Ouates
ebeline.cacquevel-bihel@bracco.com

CALVO Julien

Ingenieur
CEA
18 route du panorama
92260 - Fontenay Aux Roses
julien.calvo@cea.fr

CAMBIEN Béatrice

Chercheur
UMRE4320
28 av de valombrose
06107 - Nice
cambien@unice.fr

CANEPARI Marco

CRCN
LIPhy, UGA-CNRS UMR 5588
140 avenue de la physique
38402 - St Martin D'hères Cedex,
marco.canepari@univ-grenoble-alpes.fr

CARPENTIER Aurelie

PRESIDENTE
CHANTEGRILLET
Chemin de la Madone
69250 - Fleurieu Sur Saone
aurelie.carpentier@chantgrillet.com

CARRERES Lydie

Doctorante
Institute for Advance Biosciences
Site ssanté - Allée des Alpes
38700 - La Tronche
lydie.carreres@univ-grenobles-alpes.fr

CASTELLANO Blandine

Technicienne en expérimentation
animale
Fonctionnaire à l'INRAE de NANTES
CHU hotel Dieu, Place Alexis
Ricordeau
44000 - Nantes
blandine.castellano@inrae.fr

CAUBIT Xavier

maitre de conférences
IBDM, Aix Marseille université
16 Bvd V Duruy La Barasse
13011 - Marseille 11E
Arrondissement
xavier.caubit@univ-amu.fr

CAUVIN Kévin

Technicien animalier
Sanofi Pasteur
1019 Avenue Marcel Mérieux
69280 - Marcy L'étoile
Kevin.Cauvin-ext@sanofi.com

CHADEUF Gilliane

IR
INSERM
8 quai Moncoussu
44000 - Nantes
gilliane.chadeuf@univ-nantes.fr

CHAPON Catherine

Enseignant- Chercheur ; Chef de
laboratoire
CEA/DRF/Jacob
18 route du panorama
92265 - Fontenay-Aux-Roses
catherine.chapon@cea.fr

CHATAIGNIER Bruno

Technico_Commercial
ALLEN TOWN FRANCE
18 AV GRAHAM BELL, BATIMENT C
77600 - Bussy Saint Georges
bchataignier@allentowninc.com

CHAUFFETON Valérie

Responsable CEF des Cordeliers
(Animalerie et plateaux techniques)
INSERM
15 rue de l'école de médecine
75006 - Paris
valerie.chauffeton@crc.jussieu.fr

CHAUFFOUR Aurélie

Ingénieure d'études
INSERM U1135 CIMI
91 BD DE L'HOPITAL
75013 - Paris
aurelie.chauffour@sorbonne-universite.fr

CHEBLOUNE Yahia

Directeur de Recherches et de l'unité
UGA/INRAE
570 RUE DE LA CHIMIE, DOMAINE
UNIVERSITA
38400 - St Martin D'hères
cheblouy@univ-grenoble-alpes.fr

CHEREL Pierre

Responsable LEAT
Inserm
160 Rue de Vaugirard
75015 - Paris
pierre.cherel@inserm.fr



Modèles animaux en virologie

Journées d'études scientifiques et techniques

Conférence du Groupement des Animaleries de Grenoble



Groupement des
Animaleries de
Grenoble

CHERRADI Nadia

Directrice de Recherche INSERM -
Responsable d'équipe (IMAC)
INSERM U1292 - CEA - UGA
17 rue des Martyrs
38054 - Grenoble Cedex 9
nadia.cherradi@cea.fr

CHEVALIER Geneviève

Technicienne
UGA
3eme Batiment Jean Roget
38700 - La Tronche
genevieve.chevalier@univ-grenoble-alpes.fr

CHOLLET Pierre

Technicien laboratoire Safety &
pathobiology
BRACCO SUISSE SA
31 route de la galaise
1228 - Plan-Les-Ouates
pierre.chollet@bracco.com

CIOBANU Luisa

Chercheur
CEA/DRF/Joliot/Neurospin
Bat 145
91191 - Gif-Sur-Yvette
luisa.ciobanu@cea.fr

CIOFI Philippe

CHERCHEUR
INSERM
U1215 INSERM NEUROCENTRE
MAGENDIE
33077 - Bordeauc Cedex
philippe.ciofi@inserm.fr

COGNASSE Fabrice

Directeur Scientifique
Etablissement Français du Sang
Auvergne-Rhône-Alpes
111 rue Elisée Reclus - CS20617
69153 - Decines-Charpieu
fabrice.cognasse@efs.sante.fr

COGNET Julie

Technicienne
INSERM U1266
102-108 rue de la Santé
75014 - Paris
julie.cognet@inserm.fr

COLLET Lucie

Responsable des Animaleries
Charles River Lab
11 Place Marcelin Berthelot
75005 - Paris
Lucie.collet@crl.com

COMAN Cristin

Veterinaire
Institute Cantacuzene
Splaiul Independentei 103
0050096 - Bucharest
comancristin@yahoo.com

CONTAMIN Hugues

PDG, Cynbiose et Cynbiose
Respiratory
Cynbiose et Cynbiose Respiratory
1, avenue Bourgelat
69280 - Marcy L'Étoile
hugues.contamin@cynbiose.com

CORDIER Pierre

Doctorant
INSERM UMRS1138
15 Rue de l'École de Médecine
75006 - Paris
pierre.cordier@inserm.fr

CORMENIER Johanna

Ingénieure de Recherche
Université Grenoble-Alpes (UGA)
Batiment Edmond J.Safra, Chemin
Fortuné Ferrini
38700 - La Tronche
johanna.cormenier@univ-grenoble-alpes.fr

CORNET Muriel

Enseignante - chercheure
Equipe TrEE
Batiment Jean Roger
38700 - La Tronche
mcornet@chu-grenoble.fr

COSSIN Maryline

Technicienne de recherche
UMS hTAG
Université de médecine pharmacie
38700 - La Tronche
maryline.cossin@univ-grenoble-alpes.fr

COSTA Maria

Technicienne
Bracco Suisse SA
31, rte de la Galaise
1228 - Plan-Les-Ouates
maria.costa@bracco.com

COSTECALDE Thomas

Chercheur en Neurosciences
CLINATEC
17 RUE DES MARTYRS
38054 - Grenoble
thomas.costecalde@cea.fr

COULON Audrey

Etudiante en thèse
Insitut Pasteur de Lille
21 rue malus
59000 - Lille
audrey.coulon@pasteur-lille.fr

COUVET Morgane

Ingénieur d'études
INSERM U1209
Site santé - Allée des Alpes
38700 - La Tronche
morgane.couvet@inserm.fr



Modèles animaux en virologie

Journées d'études scientifiques et techniques

Conférence du Groupement des Animaleries de Grenoble



Groupement des
Animaleries de
Grenoble

D'ORANGE Marie

Chercheuse post doc
Inserm U1208
18 avenue du Doyen Lépine
69500 - Bron
marie.dorange@inserm.fr

DALZON Bastien

IR
CNRS
7 avenue des Martyrs
38 054 - Grenoble Cedex 09
bastien.dalzon@cea.fr

DARLOT Fannie

Chercheur
Braintech Laboratory, U1205
INSERM/UGA/CHU
Bât B 3ème étage 2280 rue de la piscine
38400 - Saint Martin D'hères
fannie.darlot@inserm.fr

DARRACQ-GHITALLA-CIOCK Marie

Doctorante
Université Grenoble Alpes
LBFA Inserm U 1055 Bâtiment B de
Biologie Université Grenoble Alpes
38400 - Saint-Martin D'hères
marieghitalla@gmail.com

DAUBARD Coline

Tecnicienne
CNRS Biocampus
1919 route de Mende
34000 - Montpellier
coline.daubard@igmm.cnrs.fr

DE CONTO Sylvie

Inspecteur de santé publique
vétérinaire
DDPP
DDPP 38
38028 - Grenoble Cedex 1
sylvie.de-conto@isere.gouv.fr

DE FONDAUMIERE Marie

Doctorante
Université Grenoble Alpes
Faculté de Médecine de Grenoble -
Bâtiment Jean Roger
38700 - La Tronche
marie.caroline.defondaumiere@gmail.com

DEBACK Claire

MCU-PH
UNIVERSITE PARIS SACLAY
32 rue des carnets
92140 - Clamart
claire.deback@universite-paris-saclay.fr

DEBIOSSAT Marlène

Assistant ingénieur
INSERM U1039
Bâtiment Jean Roget, Domaine
de la Merci
38700 - La Tronche
marlene.debiossat@univ-grenoble-alpes.fr

DEBROAS Stéphanie

technicienne de laboratoire en virologie /
production d'AC monoclonaux
CEA Marcoule
109 impasse de la cordonne
30150 - St Genies De Comolas
stephanie.debroas@cea.fr

DECOURT Charlotte

PhD student
Grenoble Institut NeuroSciences
31 chemin fortuné ferrini 38700 la
tronche
38700 - La Tronche
charlotte.decourt@univ-grenoble-alpes.fr

DEFFAUD Clarence

Directeur Scientifique
Biotem
885 rue Alphonse Gourju
38140 - Apprieu
clarence.deffaud@biotem.fr

DELPECH Céline

Doctorante
Université Grenoble Alpes
31 Chemin Fortuné Ferrini
38700 - La Tronche
celine.delpech@univ-grenoble-alpes.fr

DEMORY Alexandra

technicienne
Université Grenoble Alpes
112 rue des Alliés
38100 - Grenoble
alexandra.demory@univ-grenoble-alpes.fr

DENIS Diane

Zootecnicienne
université jean monnet de saint
etienne
10 rue de la marandière
42270 - Saint Priez En Jarez
diane.dufour@univ-st-etienne.fr

DESIRE Laurent

directeur developpement preclinique
sensorion
375 rue du Professeur Joseph Blayac
34080 - Montpellier
laurent.desire@sensorion-pharma.com

DESROCHES-CASTAN Agnès

Ingenieure de recherche
INSERM
17 avenue des martyrs 38054
Grenoble
38054 - Grenoble
agnes.castan@cea.fr

DÉTRAIT Maximin

Post-Doctorant
I2MC
Hôpital Rangueil
31400 - Toulouse
maximin.detroit@inserm.fr



Modèles animaux en virologie
Journées d'études scientifiques et techniques

Conférence du Groupement des Animaleries de Grenoble



Groupement des
Animaleries de
Grenoble

DEVAUX Sylvie
MCU
ufr sciences de la santé
19 RUE AMBROISE PARE
25000 - Besancon
sylvie.devaux@univ-fcomte.fr

DHELLEMMES Magali
Doctorant
Institut for advanced biosciences
Faculté de médecine et pharmacie,
1 chemin duhamel
38700 - La Tronche
magali.dhellemmes@univ-grenoble-alpes.fr

DHONDT Kévin
Directeur des Services
Vétérinaires
Charles River
327 impasse du domaine Rozier
69210 - St-Germain-Nuelles
kevin.dhondt@crl.com

DI FRANCO Nadia
doctorante
inserm u1215
17 rue de candale
33000 - Bordeaux
nadia.difranco@inserm.fr

DOCQUIER Aurélie
Responsable Labo R&D
Orega Biotech
208 rue des Apothicaires
34298 - Montpellier
aurelie.docquier@orega-biotech.com

DREYFUS Matthieu
Directeur General
MEDIMPRINT
5A VENUE DU GRAND SABLON
38700 - La Tronche
matthieu@medimprint.org

DUMAS Laurent
Post-doctorant
INSERM
Faculté de médecine et de
pharmacie, domaine de la Merci,
bat Jean Roget,
38700 - La Tronche
laurent.dumas@inserm.fr

DUMONT Julie
Assistant-Ingénieur
Université de Lille
1 rue du Pr Calmette
59019 - Lille
julie.dumont2@univ-lille.fr

DUNOT Jade
phd
UCA
660 rte des Lucioles
06560 - Valbonne
dunot@ipmc.cnrs.fr

DURAND Cécile
Directrice commerciale et
marketing
Cynbiose
1 avenue Bourgelat
69280 - Marcy L'etoile
cecile.durand@cynbiose.com

DUTOUR Aurélie
cadre biologiste
Centre Leon BERARD
Bat Cheney A, 28 promenade Lea et
Napoleon Bullukian, 69008 Lyon
69008 - Lyon
aurelie.dutour@lyon.unicancer.fr

EL HAJJAR Maguy
Doctorante
Université Grenoble Alpes
46 Avenue La Bruyère
38100 - Grenoble
maguy.basbous@univ-grenoble-alpes.fr

EMMEL Patricia
Researcher
Bracco Suisse SA - Global
Business Unit Imaging
BRACCO SUISSE SA - Route de
la Galaise, 31
1228 - Plan-Les-Ouates
patricia.emmel@bracco.com

ESCOFFIER Jessica
CRCN
U1209
IAB Université Grenoble Alpes,
Grenoble, FRANCE
38100 - La Tronche
jessica.escoffier@univ-grenoble-alpes.fr

ESCOT Kévin
Responsable opérationnel
UGA
Campus santé - Place du
commandant Nal
38700 - La Tronche
kevin.escot@univ-grenoble-alpes.fr

FAJNOROVA Iveta
Doctorante
CRCL/CLB
28 rue Laennec
69373 - Lyon Cedex 08
iveta.fajnorova@lyon.unicancer.fr

FAUGERAS Nathalie
enseignante
LEGTA VENDOME
route de la vallee du loir
41106 - Vendome
nathalie.faugeras@educagri.fr

FAURY Gilles
Professeur des Universités
Université Grenoble Alpes
Bât. Jean Roget - Facultés de
Médecine et de Pharmacie
38706 - La Tronche
gilles.fauray@univ-grenoble-alpes.fr



Modèles animaux en virologie

Journées d'études scientifiques et techniques

Conférence du Groupement des Animaleries de Grenoble



Groupement des
Animaleries de
Grenoble

FAVIER Bertrand

Vétérinaire
UGA
Faculté de Médecine de Grenoble
- Bât. Jean Roget 8ème étage
Domaine de la Merci
38700 - La Tronche
bertrand.favier@univ-grenoble-alpes.fr

FENDER Pascal

Chef d'équipe
CNRS
71 rue des Martyrs
38000 - Grenoble
pascal.fender@ibs.fr

FOURNIER Carole

Chercheur
INSERM
Site Santé - Allée des Alpes
38700 - La Tronche
fournier.carole38@gmail.com

FRABOULET Sandrine

MCU
UGA
Site Santé Grenoble Rond point
de la Chantourne
La Tronche cedex 387 - Grenoble
sandrine.fraboulet@univ-grenoble-alpes.fr

FRAH Magali

Ingénieur d'étude
Institut Curie
25 rue d'Ulm
75005 - Paris
Magali.frah@curie.fr

FRAIMBAULT Valérie

Technicienne laboratoire Safety &
pathobiology
BRACCO SUISSE SA
31 route de la galaise
1228 - Plan-Les-Ouates
valerie.fraimbault@bracco.com

FREIRE Alejandra

Postdoctorant
Institut Pasteur de Lille
1 rue du Professeur Calmette
59000 - Lille
alejandra.freire@pasteur-lille.fr

FREYSSENET Damien

Enseignant Chercheur
Université Jean Monnet
Faculté de Médecine, 10 rue de la
Marandière
42270 - Saint Priest En Jarez
damien.freyssenet@univ-st-etienne.fr

GADAUT Johanna

Technicienne de laboratoire
Institut Pasteur de Lille
1 rue du Professeur Calmette
59000 - Lille
johanna.gadaut@pasteur-lille.fr

GAILLARD Marie-Claude

Ingénieur de Recherche
CEA-MIRCen
18 route du Panorama
78350 - Fontenay Ays Roses
marie-claude.gaillard@cea.fr

GALHAUT Mathilde

Chef de projet
CEA
18 route du Panorama
92260 - Fontenay-Aux-Roses
mathilde.galhaut@cea.fr

GANDIN Carine

IE
CNRS
660 rte des Lucioles
06560 - Valbonne
gandin@ipmc.cnrs.fr

GAUDE Christophe

Technicien Supérieur
CEA Grenoble
17 Rue des Martyrs
38000 - Grenoble
christophe.gaude@cea.fr

GAUTIER Nadine

IEHC
INSERM
faculté de médecine venue de
valombrose
06107 - Nice
nadine.gautier@univ-cotedazur.fr

GENDRIN Tiffany

Zootechnicienne
PHTA
16 RUE DES NATIONS
38400 - Saint Martin D'hères
Tiffany.Gendrin@etu.univ-grenoble-alpes.fr



Modèles animaux en virologie

Journées d'études scientifiques et techniques

Conférence du Groupement des Animaleries de Grenoble



Groupement des
Animaleries de
Grenoble

GERVASONI Damien

Chargé de Recherche
CNRS
Neurocampus - CH Le Vinatier -
Bât. 462 - 95 boulevard Pinel
69675 - Bron
damien.gervasoni@univ-lyon1.fr

GONIN Patrick

Directeur plateforme
GUSTAVE ROUSSY
114 rue Edouard Vaillant
94800 - Villejuif
patrick.gonin@gustaveroussy.fr

GONZALEZ Sergio

PDG
In vivex
177b avenue Louis Lumiere, Via
Innova
34400 - Lunel
sergiogonzalez@invivex.com

GONZALEZ-DOPEZO REYES

Iria
IR
CNRS
1919 Route de Mende
34293 - Montpellier
iria.gonzalez-dopeso-reyes@igmm.cnrs.fr

GRENIER Denis

Ingenieur de recherche
CNRS
Bâtiment Léonard de Vinci 21 Avenue
Jean Capelle
69621 - Villeurbanne
denis.grenier@creatis.insa-lyon.fr

GRISON Stéphane

Ingénieur-Chercheur
Institut de Radioprotection et de
Sûreté Nucléaire
31 Avenue de la Division Leclerc
92260 - Fontenay-Aux-Roses
stephane.grison@irsn.fr

GUILLEMAIN Isabelle

maitre de conférence
Université Grenoble Alpes
Chemin fortuné ferrini-site santé la
Tronche
38042 - Grenoble Cedex 09
isabelle.guillemain@univ-grenoble-alpes.fr

GUILLERMIER Martine

Ingénieur d'Etude en expérimentation
animale
CNRS
18 route du Panorama
92265 - Fontenay-Aux-Roses
martine.guillermier@cea.fr

GUY Nicolas

Ingénieur de recherche
CNRS
660 route des lucioles
06560 - Valbonne
nguy@ipmc.cnrs.fr

GUYOT Karine

Ingénieur d'Etudes
Institut Pasteur de Lille
1 rue du Pr Calmette - BP 245
59000 - Lille
karine.guyot@pasteur-lille.fr

GWIZDEK Carole

Chargée de Recherche
CNRS
660 route des Lucioles
06560 - Valbonne
gwizdek@ipmc.cnrs.fr

HACKNEY Candice

zootechnicien
CNRS
923 chemin de la Laurelle
38330 - Montbonnot
candice.hackney28@gmail.com

HAJDUCH Eric

Chargé de Recherche
Inserm
15 rue de l'Ecole de Médecine
75006 - Paris
eric.hajduch@crc.jussieu.fr

HALPER Julia

Doctorant
Université Cote d'Azur
28 Avenue de Valombrose
06107 - Nice
julia.halper@univ-cotedazur.fr

HAMADE Mariam

Enseignante-chercheur
Immunology
Riyadh
11543 - Riyadh
Hammadi.mariam@hotmail.com

HANNANI Dalil

Chargé de Recherches
CNRS
Faculté de Médecine de Grenoble -
Bâtiment Jean Roget
38700 - La Tronche
dalil.hannani@univ-grenoble-alpes.fr

HARKI Oifa

Doctorante
Univ. Grenoble Alpes, INSERM, CHU
Grenoble Alpes, 38000 Grenoble, France
Laboratoire HP2, Faculté de médecine et
pharmacie, bât. Jean Roget (6ème étage)
38700 - La Tronche
olfa.harki@univ-grenoble-alpes.fr

HEEMERYCK Pierre

Ingénieur d'étude
INSERM
CLB Lyon
69000 - Lyon
heemeryck.pierre@gmail.com



Modèles animaux en virologie

Journées d'études scientifiques et techniques

Conférence du Groupement des Animaleries de Grenoble



Groupement des
Animaleries de
Grenoble

HELBERT Alexandre

technicien de recherche
BRACCO SUISSE SA
31 route de la galaise
1228 - Plan-Les-Ouates
alexandre.helbert@bracco.com

HENRY Maxime

ie
inserm
rond point de la chantourne
38700 - La Tronche
maxime.henry@univ-grenoble-alpes.fr

HERBERT Fabien

IECN
CNRS
141 RUE DE LA CARDONILLE
34000 - Montpellier
fabien.herbert@igf.cnrs.fr

HO TSONG FANG Raphaël

DVM, PhD
Centre CEA de Fontenay-aux-
Roses
18, route du panorama
92265 - Fontenay-Aux-Roses
raphael.ho-tsong-fang@cea.fr

HOUMENOU Abdou-Wahab

Etudiant M2
Brintech Laboratory, U1205
INSERM/UGA/CHU
Bât B 3ème étage 2280 rue de la
piscine
38400 - Saint Martin D'hères
abdou-wahab.houmenou@etu.univ-rouen.fr

HUGON Faustine

Soigneur animalier
École pratique des hautes études
Université de Montpellier
34000 - Montpellier
faustine.hugon@ephe.sorbonne.fr

HURBIN Amandine

CR
INSERM
Institut pour l'Avancée des
Biosciences
38700 - La Tronche
amandine.hurbin@inserm.fr

INISAN Laura

Stagiaire M2
UGA
Faculté de Médecine et Pharmacie
Bâtiment Jean Roget 23 avenue
Maquis du Grésivaudan 38 700 La
Tronche
38700 - La Tronche
inisanlaura@gmail.com

JACQUET Thibault

Ingénieur d'études
INSERM
10 Rue Des Arts
38000 - Grenoble
thibault.jacquet2@gmail.com

JARRETOU Gisèle

Assistant Ingénieur
CNRS
28 avenue de Valombrese Faculté
de Médecine Tour Pasteur
06107 - Nice
gisele.jarretou@univ-cotedazur.fr

JEANNOT Victor

Responsable laboratoire Therapeutic
use MB/US
BRACCO SUISSE SA
31 route de la galaise
1228 - Plan-Les-Ouates
victor.jeannot@bracco.com

JEANSON Laura

Responsable technique de la
plateforme de Modèles Prè-cliniques
de Cancer Colorectaux
Université de Montpellier
124 avenue des apothicaires
34090 - Montpellier
laura.jeanson@inserm.fr

JNEID Bakhos

Post-doctorant
Institut Curie - Paris
26 rue d'Ulm
75005 - Paris
bakhos.jneid@curie.fr

JOMARD Mélanie

Animalière
Charles river Laboratories
71, avenue des Martyrs, CS 40220
38043 - Grenoble
melanie.jomard@crl.com

JOSPIN Fabienne

Technicienne de recherche et de
formation
Université Jean Monnet
170 impasse Beauversant
69700 - Echallas
fabienne.jospin@univ-st-etienne.fr



Modèles animaux en virologie

Journées d'études scientifiques et techniques

Conférence du Groupement des Animaleries de Grenoble



JOSSERAND Veronique

Responsable de plateforme
INSERM
Institute for Advanced Biosciences
INSERM U1209
38700 - La Tronche
veronique.josserand@univ-grenoble-alpes.fr

JOSSET-LAMAUGARNY Audrey

Adjoint technique
UMR5305 CNRS - LBTI
7 passage du Vercors
69367 - Lyon
ajosset@ibcp.fr

JOUBERT Christophe

Responsable C2RA
Institut Pasteur
25-28 rue Dr Roux
75015 - Paris
christophe.joubert@pasteur.fr

JUBLOT Delphine

Assistant Ingénieur
CNRS - UMR5309
Domaine de la Merci_ Institut
Jean Roget
38700 - La Tronche
delphine.jublot@univ-grenoble-alpes.fr

JUHEM Aurélie

COO
Ecrins Therapeutics
BIOPOLIS- 5 avenue du Grand Sablon
38700 - La Tronche
aurelie.juhem@ecrins-therapeutics.com

KADRI Zahra

Chercheur - PI
CEA/DRF/IBFJ/IDMIT & UMR1184
(IMVA-HB)/LCSAT
18 route du Panorama
92265 - Fontenay-Aux-Roses
zahra.kadri@cea.fr

KAMCHE Salima

Adjoint tech
université grenoble Alpes
domaine de la merci
38700 - La Tronche
salima.kamche@univ-grenoble-alpes.fr

KAY - DI TOFANO ORLANDO

Laurence
MCU
Université Grenoble Alpes
Bâtiment B de Biologie, 2280 rue de la piscine
38400 - Saint Martin D'hères
Laurence.Kay@univ-grenoble-alpes.fr

KAZEMZADEH Katayoun

étudiante en thèse
CNRS
UMR5525 CNRS - UGA Domaine de la Merci Institut Jean Roget 5ème Etage
38700 - La Tronche
katayoun.kazemzadeh-ferizhendi@univ-grenoble-alpes.fr



Modèles animaux en virologie

Journées d'études scientifiques et techniques

Conférence du Groupement des Animaleries de Grenoble



Groupement des
Animaleries de
Grenoble

KHOSH NEVIS Mehrdad

Chercheur
Inserm
2280 rue de la piscine
38400 - Gieres
mehrdad.khosh-nevis@inserm.fr

LACOMBE Déborah

Researcher
BRACCO SUISSE SA
Route de la Galaise 31
1228 - Plan-Les-Ouates
deborah.lacombe@bracco.com

LAGOUGE Marie

Chargée de Recherche
CNRS
15 rue de l'Ecole de Médecine
75006 - Paris
marie.lagouge@crc.jussieu.fr

LAGUETTE Nadine

Chercheur
CNRS UMR9002
141 rue de la Cardonille
34386 - Montpellier
Nadine.laguette@igh.cnrs.fr

LAMBEAU Gérard

Chef d'équipe
CNRS
660 route des Lucioles
06560 - Valbonne
lambeau@ipmc.cnrs.fr

LAMBERT Emeline

Assistant Ingénieur
CNRS
Bâtiment Jean Roget - Place du
Commandant Nal
38700 - La Tronche
emeline.lambert@univ-grenoble-alpes.fr

LAMBERT Véronique

Maître de Conférences
VetAgro Sup
1 avenue Bourgelat
69280 - Marcy L'etoile
veronique.lambert@vetagro-sup.fr

LAVIGNE Marina

IE
CNRS
1919 route de Mende
34293 - Montpellier
marina.lavigne@igmm.cnrs.fr

LE BER Julie

Responsable plateforme animalerie
Université de Picardie Jules Verne
Avenue Laennec - CURS - CHU SUD
80054 - Amiens
julie.le.ber@u-picardie.fr

LE BLÉVEC Emilie

Doctorante
UGA
Bâtiment Jean Roget - Place du
Commandant Nal
38700 - La Tronche
emilie.leblevec@gmail.com

LE BON Agnes

Chargée de mission Recherche in vivo
INSERM
Biopark 8 rue de la croix jarry
75013 - Paris
agnes.lebon@inserm.fr

LE BORGNE Enora

Doctorante
IRMB - INSERM U1183
80, avenue Augustin Fliche
34000 - Montpellier
enora.le-borgne@inserm.fr

LE CALVEZ Pauline

TECHNICIENNE SUPERIEUR
CEA FAR
18 ROUTE DU PANORAMA
92265 - Fontenay-Aux-Roses
pauline.le-calvez@cea.fr

LE GUEVEL Xavier

Researcher
Institute for Advanced Biosciences
Allée des Alpes
38700 - La Tronche
xavier.le-guevel@univ-grenoble-alpes.fr

LE GUILY Kylian

Zootechnicien
Plateforme de haute technologie
animale
Batiment Jean Roger 7 ème étage
38700 - La Tronche
kylianleguily6@gmail.com

LE NAOUR Audrey

Ingénieur de recherche en
biologie
Fonds de Dotation Clinatéc
29 rue Félix Esclançon
38000 - Grenoble
audrey.lenaour@cea.fr

LECOMPTE Coralie

Responsable scientifique d'animalerie
Université de Nantes
8 quai Moncoussu
44000 - Nantes
coralie.lecomppte@univ-nantes.fr

LEFRANCAIS Emma

Chargée de Recherche
CNRS
205 route de Narbonne
31044 - Toulouse
emma.lefrancais@ipbs.fr



Modèles animaux en virologie

Journées d'études scientifiques et techniques

Conférence du Groupement des Animaleries de Grenoble



Groupement des
Animaleries de
Grenoble

LENTINI Célia

Chercheuse post doc
Inserm U1208
18 avenue du Doyen Lépine
69500 - Bron
lentini.celia@gmail.com

LEROUX Florence

Responsable laboratoire biologie
quantitative
Inserm U1177
Institut Pasteur de Lille
59000 - Lille
florence.leroux@pasteur-lille.fr

LEROY Laury-Anne

Doctorante
UGA
Batiment Nanobio2
38400 - St Martin D'hères
laury-anne.leroy@univ-grenoble-alpes.fr

LEROY Aurélie

Responsable d'entité
SANOFI
371 av du pf Blayac
34000 - Montpellier
aurelie.leroy@sanofi.com

LIBRE Camille

chef de projet
Cellvax pharma
1 mail du Professeur Georges Mathé
94800 - Villejuif
camillelibre59300@gmail.com

LIMONNE Denis

Direction générale
LDBIO DIAGNOSTICS
19A rue Louis Loucheur
69009 - Lyon
dlimonne@ldbiodiag.com

LINDENTHAL Sabine

MCU
Université Côte d'Azur
28 avenue de Valombrose
06107 - Nice
sabine.lindenthal@univ-cotedazur.fr

LIU Kiao Ling

MCU
UMR 5305 CNRS/UCBL « Laboratoire
de Biologie Tissulaire et Ingénierie
Thérapeutique », Institut de Biologie et
Chimie des Protéines
7, passage du Vercors, 69367 Lyon
cedex 07
69367 - Lyon
kiaoling.liu-lo@univ-lyon1.fr

LOEUILLET Corinne

CRCN
CNRS
GETI Team J roget
38700 - La Tronche
corinne.loeuillet@univ-grenoble-alpes.fr

LOISEL Séverine

Directrice animalerie
Université de Bretagne
Occidentale
22 Avenue Camille Desmoulins
29238 - Brest
severine.loisel@univ-brest.fr

LOMBARDI Charlotte

Ingénieur contractuel
Floralis - UGA
1750 chemin des ravets
26300 - Rochefort Samson
charlotte.lombardi@univ-grenoble-alpes.fr

LORTET Sylviane

Maitre de Conférences
AMU
Campus de Luminy
13288 - Marseille Cedex 09
sylviane.lortet@univ-amu.fr

LOUBIERE Cécile

technicienne de laboratoire
EFS
10 rue Spielmann F-67065
Strasbourg
67065 - Strasbourg
cecile.loubiere@efs.sante.fr

MAILHES-HAMON Caroline

Responsable plateforme de
transgénése aigüe - L2
INSERM
46 rue d'Ulm - Ecole Normale
Supérieure
77005 - Paris
mailhes@bio.psl.ens.eu

MANDAROUX Carole

Non Clinical Scientist
Bracco Suisse SA
31 route de la Galaise
1228 - Plan Les Ouates
carole.mandaroux@bracco.com



Modèles animaux en virologie

Journées d'études scientifiques et techniques

Conférence du Groupement des Animaleries de Grenoble



Groupement des
Animaleries de
Grenoble

MANET Caroline

post-doctorante
CEA / IDMIT
18 route du Panorama Bâtiment
62 (IDMIT)
92260 - Fontenay-Aux-Roses
caroline.manet@cea.fr

MARGHERITA Polidori

PhD
Oniris
margherita.polidori@oniris-nantes.fr
44307 - Nantes
margherita.polidori@oniris-nantes.fr

MARGIER Marielle

Ingénieure de Recherche
INSERM
27 bd jean moulin
13005 - Marseille
marielle.margier@univ-amu.fr

MARION Edith

Chargée de projet
LDBIO Diagnostics
19 rue Loucheur
69009 - Lyon
emarion@ldbiodiag.com

MARLIN Romain

Project manager
CEA-IDMIT
18 route du panorama
92265 - Fontenay-Aux-Roses
romain.marlin@cea.fr

MARQUES Marie

Technicienne
UGA
Faculté de Médecine - Domaine de la
Merci
38700 - La Tronche
MMarques@chu-grenoble.fr

MARTIN Hélène

MCU
UFR Santé, EA4267
19 rue A. PARé
25030 - Besancon
helene.martin@univ-fcomte.fr

MARTIN Stéphane

Chercheur
INSERM/CNRS
660 route des lucioles
06560 - Valbonne
martin@ipmc.cnrs.fr

MARTIN Patricia

Directrice scientifique
Vibiosphen
rue Pierre et Marie Curie
31670 - Labège
patricia.martin@vibiosphen.com

MARTIN Clémence

MCUPH
Institut Cochin - unité INSERM
U1016
24 rue du faubourg Saint Jacques
75014 - Paris
clemence.martin@aphp.fr

MARTY Isabelle

Directeur d'équipe
Inserm U1216
Bat EJ Safra
38700 - La Tronche
isabelle.marty@univ-grenoble-alpes.fr

MASSERA Céline

Ingénieure d'étude en biologie
AIOVA
570 rue de la chimie
38400 - Saint Martin D'hères
celine.colombani@wanadoo.fr

MATHIEU Hervé

Ingenieur de Recherche
Université Grenoble Alpes
Batiment E.J. Safra
38700 - La Tronche
herve.mathieu@univ-grenoble-alpes.fr

MATTEI Myriam

Vétérinaire
Institut Pasteur
28 rue du Docteur Roux
75015 - Paris
myriam.mattei@pasteur.fr

MEHR Fabien

Technicien Animalier
Grenoble Institut des Neurosciences
Chemin Fortune Ferrini
38700 - La Tronche
fabien.mehr@univ-grenoble-alpes.fr

MENTEK Marielle

Post-doctorant
Université Jean Monnet
Campus Santé Innovations 10,
rue de Marandière
42000 - Saint-Etienne
mentek.marielle@gmail.com

MERCIER Emeline

assistante ingénieure
UGA
Bâtiment Jean Roget, Domaine de la
Merci
38700 - La Tronche
emeline.lemarie@univ-grenoble-alpes.fr

MESBAH Karim

Responsable plateau d'exploration
fonctionnelle
RAM-iExplore
141 rue de la Cardonille
34094 - Montpellier
karim.mesbah@biocampus.cnrs.fr



Modèles animaux en virologie

Journées d'études scientifiques et techniques

Conférence du Groupement des Animaleries de Grenoble



Groupement des
Animaleries de
Grenoble

MESDOM Pierre

Post doctorant
Inserm 1138
15 rue du clos
75020 - Paris
Mesdompierre@hotmail.fr

MHEDHBI Sofiene

Manager département Safety &
pathobiology
BRACCO SUISSE SA
31 route de la galaise
1228 - Plan-Les-Ouates
sofiene.mhedhbi@bracco.com

MICHALLET Sophie

Technicien
UGA
Site santé allée des alpes
38700 - La Tronche
sophie.michallet@univ-grenoble-alpes.fr

MICHAUX Arnaud

Responsable animalerie
Valbiotis
20 Rue Henri Goudier
63200 - Riom
arnaud.michaux@valbiotis.com

MILLET Arnaud

Chargé de Recherche- chef d'équipe
Inserm - IAB
Domaine de la Merci Batiment Jean
Roget
38700 - La Tronche
arnaud.millet@inserm.fr

MIRAS Denis

Technicien Biologiste
CNRS
20bis rue Frédéric Peysson
34000 - Montpellier
denis.miras@crbm.cnrs.fr

MONCEAU Virginie

chercheur
IRSN
31 Avenue de la Division Leclerc
92260 - Fontenay-Aux-Roses
virginie.monceau@irsn.fr

MONNIC Jessica

Ingénieure d'études
Université Montpellier
141 rue de La Cardonille
34094 - Montpellier
jessica.monnic@igf.cnrs.fr

MONTANDON Sophie

Manager laboratoire Biologie
BRACCO SUISSE SA
31 route de la galaise
1228 - Plan-Les-Ouates
sophie.montandon@bracco.com

MONTIERO Laloé

Assistante Ingénieur
Université Claude Bernard Lyon 1
8 avenue Rockefeller
69008 - Lyon
laloe.monteiro@univ-lyon1.fr

MONTILLET Guillaume

assistant ingénieur
INSERM
18 avenue du doyen Jean Lépine
69500 - Bron
guillaume.montillet@inserm.fr

MOREAU Christophe

DR2
CNRS
71 av. des martyrs
38044 - Grenoble Cedex9
christophe.moreau@ibs.fr

MORIN Julie

Technicienne
CEA
18 route du Panorama
92260 - Fontenay Aux Roses
julie.morin@cea.fr

MOULARI Brice

Chercheur
UNIVERSITE DE FRANCHE-COMTE
19, rue Ambroise PARE
25000 - Besançon
brice.moulari@univ-fcomte.fr

MOUNICHETTY Chloé

Doctorante
Faculté de médecine Jacques
Lisfranc, Université Jean Monnet de
Saint Etienne
10 rue de la marandière
42270 - Saint-Priest-En-Jarez
chloe.mounichetty@univ-st-etienne.fr

MULLIE Catherine

Professeur
Université de Picardie Jules
1 rue des Louvels
80037 - Amiens
catherine.mullie@u-picardie.fr

MUNOZ Javier

PostDoc
Institut de Cancérologie de l'Ouest/
INSERM UMR1232
Bd. Jacques Monod
44805 - Saint-Herblain
javier.munoz@ico.unicancer.fr

MURONOVA Jana

PhD
Institute for Advanced Biosciences
Institut pour l'Avancée des Biosciences
Centre de Recherche UGA
38700 - Grenoble
jana.muronova@univ-grenoble-alpes.fr



Modèles animaux en virologie

Journées d'études scientifiques et techniques

Conférence du Groupement des Animaleries de Grenoble



Groupement des
Animaleries de
Grenoble

MUSSET Anne-Sophie

stagiaire animalière
UGA
faculté de médecine, domaine de
la merci, site santé, bâtiment Jean
Roget
38700 - La Tronche
musset.anneso@gmail.com

MUZI Coralie

Associate Scientist
Genkyotex
218 av. Marie Curie
74160 - Archamps
coralie.muzy@genkyotex.com

NAJDEK Chloe

DOCTORANTE
INSERM
1 rue du Professeur Calmette
59019 - Lille
chloe.najdek@pasteur-lille.fr

NANINCK Thibaut

Ingénieur-Chercheur
CEA/DRF/JACOB/IDMIT
18 route du panorama, bâtiment
62
92260 - Fontenay Aux Roses
thibaut.naninck@cea.fr

NGUYEN Julie

Post-Doctorant
CNRS
1919 Route de mende
34293 - Montpellier
julie.nguyen@crbm.cnrs.fr

NGUYEN Kim Dung

doctorante
doctorante depuis 2019
10 Rue de la Marandière
42270 - Saint-Priest-En-Jarez
kim.dung.nguyen@univ-st-etienne.fr

NICOLAS Gaelle

Responsable animalerie
Voxcan
1305 route de lozanne
69380 - Dommartin
gaelle.nicolas@voxcan.fr

NOËL Guillaume

Responsable ICLB
VetAgro Sup
1 avenue Bourgelat
69280 - Marcy L'etoile
guillaume.noel@vetagro-sup.fr

NOUVEL Virginie

INGENIEUR
CEA MARCOULE /DRF/JOLIOT/SPI
PRAE MARCEL BOITEUX
30200 - Codolet
virginie.nouvel@cea.fr

OFFRANC-PIRET Gaëlle

Chercheur
Braintech Laboratory, U1205
INSERM/UGA/CHU
Bât B 3ème étage 2280 rue de la
piscine
38400 - Saint Martin D'hères
gaelle.offranc-piret@inserm.fr

OLIVIER Guillaume

Chercheur en thérapie génique
Sensorion SA
375, rue du Professeur Joseph Blayac
34080 - Montpellier
guillaume-olivier2@wanadoo.fr

OREFICE Nicola Salvatore

PostDoc
Faculté de Médecine de Grenoble
7, Place Saint André
38000 - Grenoble
nicola.orefice@univ-grenoble-alpes.fr

ORHAN Esin

Thésard
IRCM U1194 Institut de recherche
en Cancérologie de Montpellier
208 avenue des Apothicaires
34298 - Montpellier
esin.orhan@inserm.fr

PADEL Laurence

Responsable département
Biotem
885 rue Alphonse Gourju
38140 - Apprieu
laurence.padel@biotem.fr

PAILLUSSON Sébastien

Post-doctorant
INSERM
4ème étage Faculté de Médecine
44035 - Nantes
sebastien.paillusson@univ-nantes.fr

PATURET Adeline

Responsable Assurance Qualité
CYNBIOSE
1 avenue Bourgelat
69280 - Marcy L'etoile
adeline.paturet@cynbiose.com

PAUL Stephane

Directeur d'équipe
GIMAP CIRI Faculté de Médecine de Saint-
Etienne
Faculté de Médecine, GIMAP, 10 rue de la
marandière 42270 Saint-Priest en Jarez
42270 - Saint-Priest En Jarez
stephane.paul@chu-st-etienne.fr

PAYEN Emmanuel

CHERCHEUR
INSERM
CEA Fontenay aux Roses, 18 route
du Panorama
92260 - Fontenay Aux Roses
emmanuel.payen@cea.fr



Modèles animaux en virologie

Journées d'études scientifiques et techniques

Conférence du Groupement des Animaleries de Grenoble



Groupement des
Animaleries de
Grenoble

PÉAN Eric

Professeur PLPA en Zootechnie
appliquée à l'animal utilisé à des
fins scientifiques
AFSTAL
Areines - BP 106
41106 - Vendôme
eric.pean@educagri.fr

PELAT Thibaut

Responsable Département
Biotem
885 rue Alphonse Gourju
38140 - Apprieu
thibaut.pelat@biotem.fr

PELEGRIN Mireia

CRCN
U1183 INSERM
80, Av Agustin Fliche
34295 - Montpellier
mireia.pelegrin@inserm.fr

PELLETIER Laurent

Enseignant chercheur
UGA
Chemin Fortuné Ferrini
38700 - La Tronche
laurent.pelletier@univ-grenoble-alpes.fr

PELLISSIER Loïc

Directeur d'études
Cynbiose
1 Avenue Bourgelat
69280 - Marcy L'etoile
loic.pellissier@cynbiose.com

PERKOV Vladimir

Coordinateur des activités en
imagerie optique in vivo
ConsultysRA
3 rue du Président Carnot
69002 - Lyon
vladimir.perkov@consultys.fr

PERRET Pascale

Chargée de Recherche
INSERM
Faculté de Médecine de Grenoble
38700 - La Tronche
pascale.perret@univ-grenoble-alpes.fr

PIARROUX Raphaël

Directeur R&D
LDBIO Diagnostics
19A rue Louis Loucheur
69009 - Lyon
рпиарroux@ldbiodiag.com

PILLET Catherine

ingenieur de recherche
CEA GRENoble
17 rue des Martyrs
38054 - Grenoble
catherine.pillet@cea.fr

PINOT Anthony

IE Plateforme Imagerie in vivo
CNRS
IGF - Institut de Génomique
Fonctionnelle
34094 - Montpellier
anthony.pinot@biocampus.cnrs.fr

PITON Guillaume

Technicien
CEA
batiment 05, 18 route du Panorama
92265 - Fontenay-Aux-Roses Cedex
guillaume.piton@cea.fr

PLISSONNIER Elise

Assistante ingénieur en laboratoire
UGA-GIN U1216
2 impasse des camélias
38320 - Eybens
elise.plissonnier@univ-grenoble-alpes.fr

PLOYART Stéphane

Vétérinaire
Cynbiose
1 avenue Bourgelat
69280 - Marcy L'etoile
stephane.ployart@cynbiose.com

POILLERAT Victoria

Ingénieur
INSERM 1138
29
75012 - Paris
vicpoillerat@hotmail.fr

POL Jonathan

CRCN
INSERM
15 Rue de l'Ecole de Médecine
75006 - Paris
pol_jonathan@yahoo.fr

POULAT Francis

Chef de groupe
INSERM
141 rue de la cardonille
34396 - Montpellier
francis.poulat@igh.cnrs.fr

POUPON-SILVESTRE Gwénola

IE
CNRS UMR7275
660 route des lucioles
06560 - Valbonne
poupon@ipmc.cnrs.fr

POVENAT Quentin

Expérimentateur niveau 2
LDBio Diagnostics
24 avenue Johannes Masset
69009 - Lyon
qprovenat@ldbiodiag.com



Modèles animaux en virologie

Journées d'études scientifiques et techniques

Conférence du Groupement des Animaleries de Grenoble



Groupement des
Animaleries de
Grenoble

PRADET-BALADE Bérengère

CRCN
CNRS
1919 route de Mende
34293 - Montpellier
pradet@crbm.cnrs.fr

PRIETO Marta

Postdoc
Université Grenoble Alpes, Grenoble
Institut des Neurosciences U1216
31 chemin Fortuné Ferrini
38700 - La Tronche
marta.prieto-garcia@univ-grenoble-alpes.fr

QUESNEL-HELLMANN Anne

Ingénieure
INSERM
Biologie Bât B, 2280 rue de la piscine
38400 - Saint Martin D'hères
anne.quesnel-hellmann@inserm.fr

RABEHARIVÉLO Gabriel

Technicien Biologiste
CNRS-CRBM UMR 5237
1919 route de Mende
34293 - Montpellier
gabriel.rabeharivelo@crbm.cnrs.fr

RAES Florian

post-doc
LRB UGA ISERM U1039
4ème étage, Bâtiment Jean Roget 23
avenue Maquis du Grésivaudan, 38
700 La Tronche - FRANCE
38700 - La Tronche
florian.raes@univ-grenoble-alpes.fr

RATEL David

Chef de laboratoire
CEA/DRT/LETI/CLINATEC
17 avenue des Martyrs
38054 - Grenoble
david.ratel@cea.fr

RAYNAL Franck

Coordinateur technique
Recherche Europe
Sanofi Pasteur
1541, AVENUE MARCEL
MERIEUX
69280 - Marcy L'etoile
franck.raynal@sanofi.com

RELOUZAT Francis

Chercheur
DRF Jacob CEA
18, route du Panorama
92265 - Fontenay Aux Roses
francis.relouzat@cea.fr

RESSEJAC MERCEY Marion

Chargée de recherche
CHUG
Site Santé
38700 - La Tronche
mressejac@chu-grenoble.fr

REYNAUD Déborah

Post Doc
UGA
Bât. Jean Roget - Faculté de
Médecine et de Pharmacie de
Grenoble
38706 - La Tronche Cedex
deborah.reynaud@univ-grenoble-alpes.fr

RIBBA Anne-Sophie

Chercheur
INSERM Institute for Advanced
Biosciences
allée des alpes
38700 - La Tronche
anne-sophie.ribba@univ-grenoble-alpes.fr

RICARD Nicolas

Chargé de recherche
INSERM UMR1292
17 rue des martyrs
38054 - Grenoble
nicolas.ricard@cea.fr

RIMLINGER François

Responsable opérationnel
Institut Pasteur
28 rue du Docteur Roux
75015 - Paris
francois.rimlinger@pasteur.fr

RIOU Laurent

CR
INSERM U1039
Faculté de Médecine de Grenoble
38700 - La Tronche
Laurent.Riou@univ-grenoble-alpes.fr

RIVAL-GERVIER Sylvie

Chargée de recherche
Stem Cell and Brain Institute
INSERM-INRAE
69500 - Bron
sylvie.gervier@inserm.fr



Modèles animaux en virologie

Journées d'études scientifiques et techniques

Conférence du Groupement des Animaleries de Grenoble



Groupement des
Animaleries de
Grenoble

RIVIERE Anaïs

Assistante Ingénieure
Sensorion
486, Avenue des près d'arenas
34070 - Montpellier
anais.riviere@sensorion-pharma.com

ROCHEREAU Nicolas

MCU
Faculté de Médecine
10 rue de la Marandière
42270 - St Priest En Jarez
nicolas.rochereau@univ-st-etienne.fr

ROCHET Nathalie

Chercheur
INSERM
28 avenue de valombrose
06107 - Nice Cedex 02
Nathalie.ROCHET@univ-cotedazur.fr

ROELANTS Caroline

Ingénieur d'étude
INOVARION
17 rue des martyrs
38054 - Grenoble
caroline.roelants@inovarion.com

ROMESTAING Caroline

maitre de conférence
université de Lyon
6 rue Raphael Dubois, campus de la
DOUA
69622 - Villeurbanne
caroline.romestaing@univ-lyon1.fr

ROSSI Martina

Doctorant
Inserm
17 Avenue des Martyrs
38054 - Grenoble
martina.rossi@cea.fr

ROTARD Ludivine

Assistante Ingénieure
Université Claude Bernard Lyon 1
(UCBL)
8 Avenue Rockefeller
69008 - Lyon
ludivine.rotard@univ-lyon1.fr

ROUX Ghislaine

Technicienne
PLEXAN UFR Médecine UJM
10 RUE de la Marandière
42270 - Saint-Priest-En-Jarez
ghislaine.roux@univ-st-etienne.fr

SACCAS Mathilde

Assistante Ingénieur(e)
CNRS
141 rue de la cardonille
34090 - Montpellier
mathilde.saccas@igh.cnrs.fr

SADJAD Radjab Ali

Zootechnicien
INSERM
PHTA, Bat jean-Roger, 7em étage
, université Grenoble , Faculté de
Medecine et
38700 la tronche - Grenoble
ali.sadjad@sfr.fr

SAHA Orthis

Chercheur PostDoctorant
INSERM U1167, Institut Pasteur de
Lille
1 Rue du Professeur Calmette
59000 - Lille
orthis.saha@pasteur-lille.fr

SALOMON Aude

AI
INSERM
CEA Grenoble
38054 - Grenoble
aude.salomon@cea.fr

SANCEY Lucie

Directrice de recherche
Institute for Advanced
Biosciences, Grenoble Alpes
University/INSERM U1209/ CNRS
UMR5309
allée des alpes - site santé
38700 - La Tronche
lucie.sancey@univ-grenoble-alpes.fr

SCARAMUZZINO Chiara

Post-doc
Grenoble Institut des Neurosciences
31 Chemin Fortune Ferrini
38700 - La Tronche
chiara.scaramuzzino@Univ-grenoble-alpes.fr

SCHAACK Bea

Chercheuse
CEA
17 rue Mozart
38000 - Grenoble
beatrice.schaack@ibs.fr



Modèles animaux en virologie

Journées d'études scientifiques et techniques

Conférence du Groupement des Animaleries de Grenoble



Groupement des
Animaleries de
Grenoble

SCHAEFFER Julia

Post-doc
Grenoble Institute of
Neurosciences
Chemin Fortuné Ferrini
38700 - La Tronche
julia.schaeffer@univ-grenoble-alpes.fr

SEFRIN Benoit

Assistant Responsable Animalerie
Biotem
885 rue Alphonse Gourju
38140 - Apprieu
hadrien.greco@biotem.fr

SENOVILLA Laura

CR
INSERM U1138
15, rue de l'Ecole de Médecine
75006 - Paris
laura.senovilla@inserm.fr

SÉRAUDIE Irinka

Doctorante
CEA/DRF/IRIG/BioSanté/IMAC
17 Avenue des Martyrs
38000 - Grenoble
irinka.seraudie2@cea.fr

SIEDLECKI Dolores

Postdoc
Inserm-Institut Pasteur de Lille
1 Rue du Professeur Calmette
59000 - Lille
dolores.siedlecki@pasteur-lille.fr

SINNIGER Valerie

ingénieur recherche
CHU
Inserm U1216 chemin Fortuné ferrini
38700 - La Tronche
valerie.sinniger@univ-grenoble-alpes.fr

SOLNON Isabelle

Technicienne laboratoire Safety &
pathobiology
BRACCO SUISSE SA
31 route de la galaise
1228 - Plan-Les-Ouates
isabelle.solnon@bracco.com

SOUBEYRE Vanessa

Ingénieur
cnrs
141 rue de la cardonille
3094 - Montpellier
vanessa.soubeyre@igf.cnrs.fr

SOURAYA Merabet

Technicienne de laboratoire
Biotem
885 rue Alphonse Gourju
38140 - Apprieu
souraya.merabet@biotem.fr

STEUCKARDT Iris

Technicienne en expérimentation
animale
UGA
Bâtiment Jean Roget UFR
médecine pharmacie Domaine de
la merci
38700 - La Tronche
iris.steuckardt@univ-grenoble-alpes.fr

STUPAR Vasile

IR
Institut des Neurosciences
chemin Fortune Ferrini
38042 - Grenoble
vasile.stupar@univ-grenoble-alpes.fr

SUTTER Anne

responsable
Biocampus
1919 route de mende
34000 - Montpellier
anne.sutter@igmm.cnrs.fr

TAIEB Mahdia

Postdoctorante
CNRS-Université Cote d'Azur
28 avenue Valambrose, Faculté
de Médecine, 3ème étage
06107 - Nice
mahdia.taieb@univ-cotedazur.fr

TAN Sophie

INGENIEUR D'ETUDES
SORBONNE UNIVERSITE
15 RUE DE L'ECOLE DE MEDECINE
75006 - Paris
sophie.tan.crc@gmail.com

TANGUY Stephane

maitre de conference
UGA
391 rue general de Gaulle
38330 - Montbonnot
stephane.tanguy@univ-grenoble-alpes.fr



Modèles animaux en virologie
Journées d'études scientifiques et techniques

Conférence du Groupement des Animaleries de Grenoble



Groupement des
Animaleries de
Grenoble

TARDY Isabelle
Imaging & animal Models
Manager
BRACCO SUISSE SA
31 route de la galaise
1228 - Plan-Les-Ouates
isabelle.tardy@bracco.com

TCHERNIUK Sergey
Chef de projet
Cellvax®, SAS
1 mail du Professeur Georges Mathé
94800 - Villejuif
tchernuk@yahoo.com

THERAULAZ Martine
technicienne de recherche
BRACCO SUISSE SA
31 route de la galaise
1228 - Plan-Les-Ouates
martine.theraulaz@bracco.com

THIBAUT-DUPREY Kevin
Vétérinaire désigné
Sanofi Pasteur
1541 Av Marcel Mérieux
69280 - Marcy L'etoile
kevin.thibault-duprey@sanofi.com

THIERRY Pascale
Collaboratrice
Inserm
BIOPARK - Bâtiment A - porte 203, 8
rue de la Croix Jarry
75013 - Paris
pascale.thierry@inserm.fr

TILLET Emmanuelle
MCU
INSERM U1292
17 rue des Martyrs CEA Grenoble
38054 - Grenoble
emmanuelle.tillet@cea.fr

TOLZA Claire
Chef de projet
OREGA Biotech
Institut de Recherche en
Cancérologie de Montpellier
Inserm U1194 - Campus Val
d'Aurelle
34298 - Montpellier
claire.tolza@orega-biotech.com

TORRES Napoleon
CHERCHEUR PLATEFORME
PRECLINIQUE
CEA LETI
2 RUE CAPITAINE VEYRON
LACROIX
38000 - Grenoble
napoleon.torres-martinez@cea.fr

TORRES Anaëlle
Doctorante
CEA/IRIG/DIESE/LCBM -
Solvay/GBU Silica
17 avenue des Martyrs
38054 - Grenoble
anaelle.torres@cea.fr

TOTOSON Perle
Maître de conférences
EA 4267 PEPITE
19 rue Amboise Paré
25000 - Besançon
perle.totoson@univ-fcomte.fr

TOUSSENOT Marion
Directrice d'études
CYNBIOSE
avenue Bourgelat
69280 - Marcy L'etoile
marion.toussenot@cynbiose.com

TROUPINON Maud
Thésarde
Ecrins Therapeutics
5 avenue du Grand Sablon
38700 - La Tronche
maud.troupinon@ecrins-therapeutics.com

TSHUMBU Liyah
animalier week-end
charles river
30 cours berriat
38000 - Grenoble
liyahtsu@live.fr

TURY Sandrine
post-doctorante
CNRS
1919 Route de Mende
34090 - Montpellier
sandrine.tury@irim.cnrs.fr

VALVERDE VILLEGAS Jacqueline
Postdoctorale
UMR 5535 IGMM, CNRS Montpellier
1919 Route de Mende
34000 - Montpellier
jacqueline.valverde@igmm.cnrs.fr

VAN DER SANDEN Boudewijn
Chercheur
INSERM
Bâtiment Jean Roget - Faculté de
Médecine & Pharmacie
38706 - La Tronche
boudewijn.vandersanden@univ-grenoble-alpes.fr

VANDERMOETEN Alexandra
Technicienne
Université Claude Bernard Lyon 1
8 avenue de Rockefeller
69373 - Lyon
alexandra.vandermoeten@univ-lyon1.fr

VARGAS Stephanie
Post-Doc
Collège de France
11, place Marcelin Berthelot
75005 - Paris
stephanie.vargas@college-de-france.fr



Modèles animaux en virologie

Journées d'études scientifiques et techniques

Conférence du Groupement des Animaleries de Grenoble



Groupement des
Animaleries de
Grenoble

VELAZQUEZ Carolina

chercheuse
IRCM
208 avenue des Apothicaires
34298 - Montpellier
carolina.velazquez@inserm.fr

VIAL Guillaume

IR
Inserm 1300
Faculté de Médecine-Pharmacie
Domaine de la Merci 38700 La
Tronche
38700 - Grenoble - La Tronche
guillaume.vial@inserm.fr

VIGIER Samy

Technicien en expérimentation
animale
Faculté Pharmacie Aix Marseille
27 Bd Jean Moulin
13005 - Marsielle
samy.vigier@univ-amu.fr

VIGLINO Christelle

technicienne laboratoire Biologie
BRACCO SUISSE SA
31 route de la galaise
1228 - Plan-Les-Ouates
christelle.viglino@bracco.com

VILA Isabelle

post doc
cnrs
141 rue de la cardonille
34090 - Montpellier
isabelle.vila@igh.cnrs.fr

VILALLONGUE Noémie

Doctorante
Inserm
31 Chemin Fortuné Ferrini
38700 - La Tronche
noemie.vilallongue@univ-grenoble-alpes.fr

VITURET Cyrielle

Ingénieur de recherche
INRAE
Route de Theix
63122 - Saint Genes
Champanelle
cyrielle.vituret@inrae.fr

VOLLAIRE Julien

IE
INSERM
IAB allée de alpes
38700 - La Tronche
julien.vollaire@univ-grenoble-alpes.fr

VOSSIER Frédérique

Technicienne
UGA
INSERM U1216; Chemin Fortuné
Ferrini; Bâtiment Edmond J. Safra
38700 - La Tronche
frederique.vossier@univ-grenoble-alpes.fr

WAKKACH Abdelilah

Chercheur
LP2M CNRS 7370
28 avenue de valombrose
06107 - Nice
wakkach@unice.fr

WEHRUNG Maxime

Zootechnicien et membre SBEA
INSERM U1298
80 Avenue Augustin Fliche
34000 - Montpellier
maxime.wehrung@inserm.fr

WEI Mingxing

Directeur
Cellvax
Cellvaxe, Villejuif Bio Park, 1 Mail du
Professeur Georges Mathé 94800
Villejuif
94800 - Villejuif
contact@cellvax-pharma.com

WENNAGEL Doris

Etudiante en thèse
Grenoble Institut des
Neurosciences
Chemin Fortuné Ferrini
38700 - La Tronche
doris.wennagel@univ-grenoble-alpes.fr

WHITFIELD Marjorie

chercheur contractuelle
INSERM
bâtiment Jean Roget
38700 - La Tronche
marjorie.whitfield@inserm.fr

YANG Elise

Technicienne de laboratoire
CEA
CEA de Saclay
91191 - Gif Sur Yvette Cedex
elise.yang@cea.fr

3 Juin 2021

Edition 100% virtuelle



Modèles animaux en virologie

Journées d'études scientifiques et techniques

Conférence du Groupement des Animaleries de Grenoble



Groupement des
Animaleries de
Grenoble

ZADIGUE Georges

Responsable de zones / Assistant
de prévention HS
INSERM UMRS1138
15 rue de l'école de médecine
75006 - Paris
georges.zadigue@crc.jussieu.fr

ZARAGOSI Laure-Emmanuelle

Chargée de recherche
CNRS IPMC
660 route des lucioles, IPMC CNRS
06560 - Valbonne Sophia-Antipolis
zaragosi@ipmc.cnrs.fr

ZEBA Stanislas

Responsable des animaleries
ERBC
chemin de Montifault
18800 - Baugy
szeba@erbc-group.com