




Mobilités rurales

optimisation *versus* rentabilisation

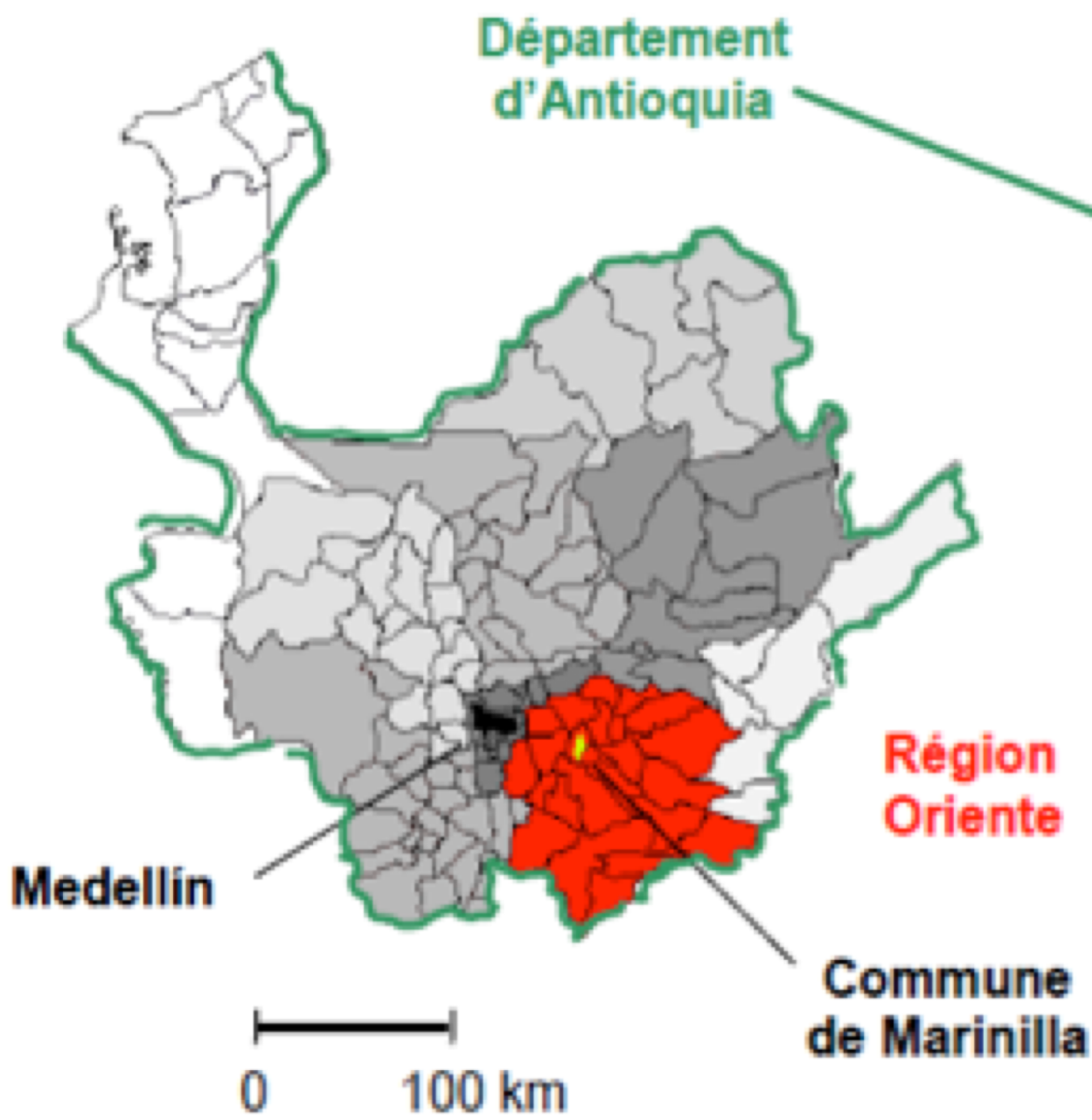
Beatriz Villa
Laboratoire LIDILEM
Université Grenoble Alpes
Le 24 novembre 2017

" Colombie bilingue 2004-2019 "

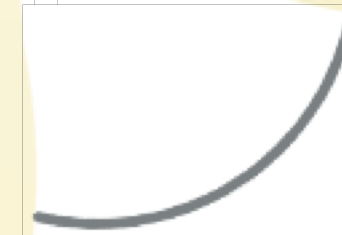
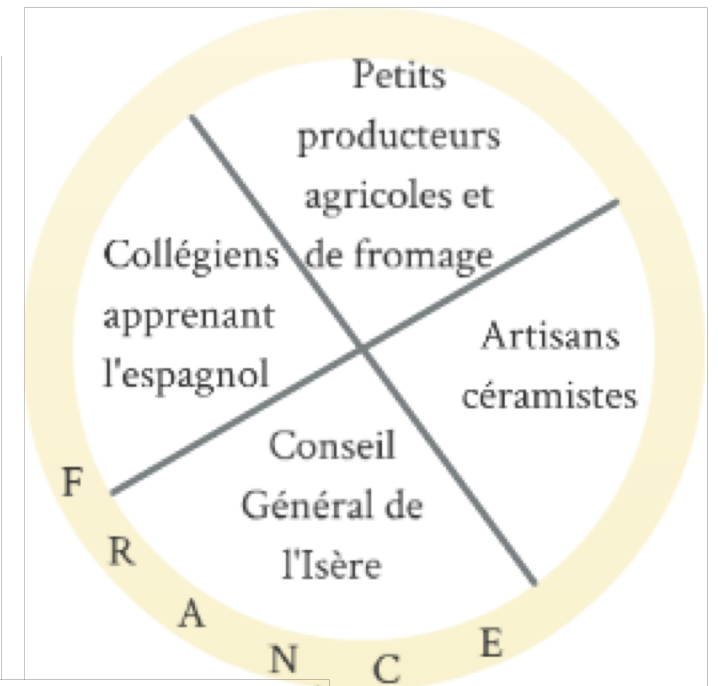
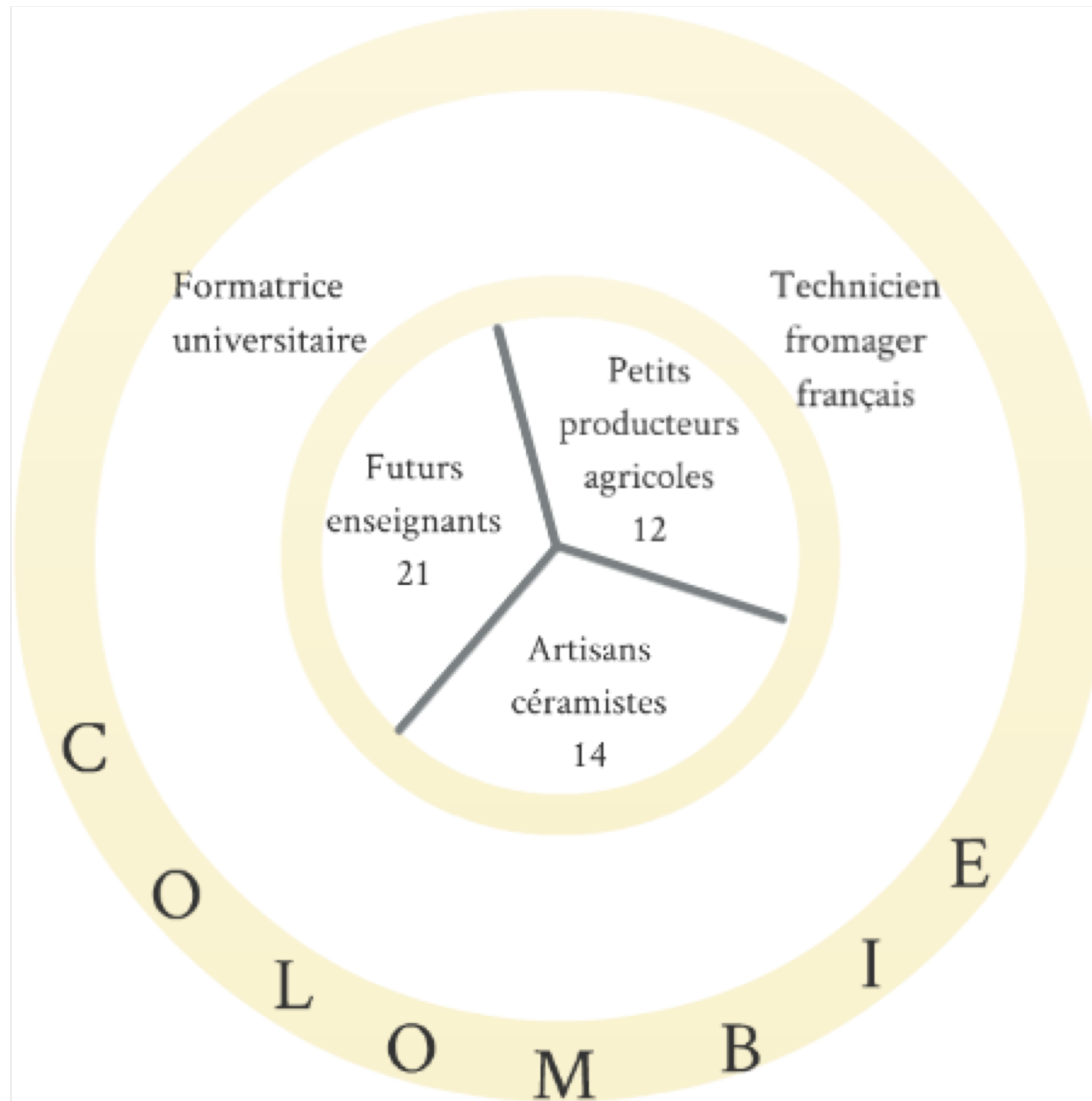


**"Compétitivité
nationale
dans les temps
de la globalisation"**

Ministère
de l'Éducation
Nationale



Les acteurs du projet en Colombie et en France





Groupe des artisans céramistes



Groupe des petits producteurs agricoles

Hypothèse

L'enseignement de la langue française en milieu rural en Colombie constitue un moyen d'amélioration des conditions de vie et d'insertion dans une nouvelle dimension de développement.

Motivations des groupes

Petits producteurs agricoles

- Découvrir la fabrication de fromage de chèvre
- Envisager une innovation productive à partir du lait de chèvre



© Photo P. Guichard

Artisans céramistes

- Concrétiser une ouverture culturelle et marchande
- Développer du tourisme local



© Photo B. Villa

Petits producteurs agricoles

Heures totales d'apprentissage	→	30	
Nombre d'apprenants		début = 12	→ fin = 4
Schéma d'interaction	→	Optimisation	
Comportements acquisitionnels			

- **sollicitation fréquente de l'aide de l'enseignant,**
- **place laissée au contrôle de la parole par l'enseignant,**
- centration sur le recadrage de l'activité plutôt que sur la langue étrangère,
- passages fréquents d'une séquence conversationnelle à une séquence didactique,
- adaptation moins facile aux rythmes et aux activités proposées.

Processus acquisitionnels

Artisans céramistes

Heures totales d'apprentissage	→	120
Nombre d'apprenants	début = 14 → fin = 12	
Schéma d'interaction	→	Rentabilisation
Comportements acquisitionnels	↘	

- centration sur la langue,
- nombre et volume de prise de parole élevés,
- épuisement de leurs propres ressources avant de faire appel à l'enseignant,
- négociation de la construction de l'activité,
- non besoin d'un meneur dans le groupe,
- adaptabilité aux activités proposées par les jeunes enseignants.

Processus acquisitionnels

Les obstacles

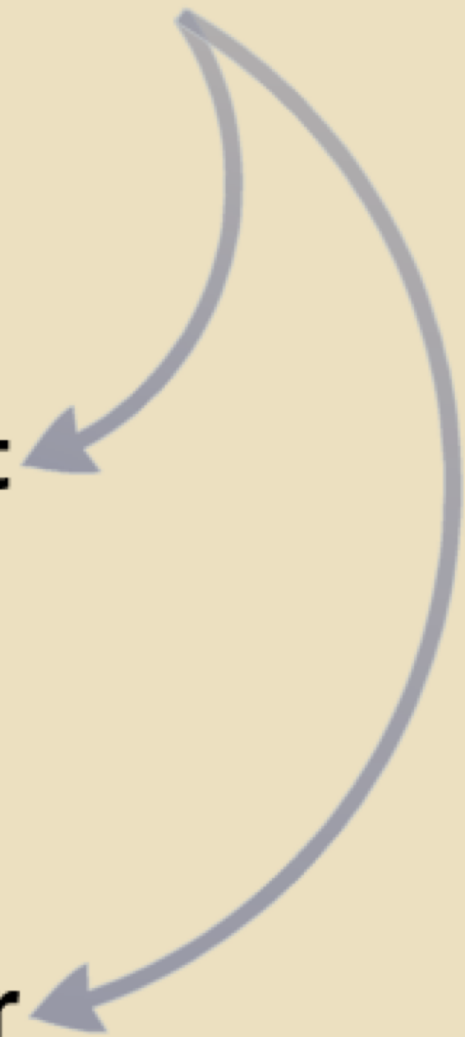
Les visions de développement

Politique d'aide publique au développement

Curiosité vs Besoin

Figure du leader

Renaissance du social vs Dépendance



Relations enseignant / apprenant revues au travers le don

Réciprocité

Directe

(Chabal, 1996)

Rivaliser de générosité

Principe d'égalisation des rapports

(Oppenheim, 1973)

**Directe
négociée**

(Molm, Collett & Schaefer, 2007)

Sentiments d'inégalité

Affaiblissement de la confiance

Hétéroévaluations négatives

**Indirecte
généralisée**

(Chabal, 1996)

"Communauté
de
pratique"

(Wenger, 1998)

Solidarité

Rupture

Conclusion

Langue française en milieu rural en Colombie

- Bien symbolique et concret
- Valeur ajoutée
- Support d'innovation productive



Bénéfices / métier

Dimension collective = égalisation des rapports sociaux



MERCI